



Résistant à
l'humidité

Résistant au feu

Résistant au chocs

Acoustique

WAB

La plaque de plâtre
hydrofuge et fongi-
statique unique



SINIAT

Systemes complets pour cloisons non-porteuses, plafonds et planchers

Siniat fournit des produits et systemes pour le parachèvement sec de cloisons, plafonds, planchers, revêtements muraux et pour des applications à l'extérieur.

Avec notre vaste gamme de produits, nous voulons répondre à la grande diversité de projets et de budgets sur le marché. Notre Technical Excellence Center est toujours prêt à répondre à vos questions sur nos produits et systemes. En outre, nous offrons des formations pratiques en vue de maximiser les aptitudes techniques de votre équipe. Avec la marque Promat, Siniat fait partie d'Etex Building Performance, un groupement pour le progrès technique dans le secteur du parachèvement sec et une division d'Etex Group.

Nous sommes Etex

Chez Etex, nous avons combiné les produits et solutions des leaders sur le marché du parachèvement sec afin de passer à un niveau supérieur. Cela nous permet de développer des systemes innovateurs uniques, qui aboutissent à des meilleures performances et méthodes de construction pour nos clients.

S'appuyer sur l'expertise

La puissante association du savoir-faire de notre équipe d'experts techniques et du développement de nouveaux matériaux, nous permet de répondre encore mieux aux besoins de nos clients. Nous créons aujourd'hui des solutions pour les bâtiments de demain.

S'appuyer sur la collaboration

L'élément central de notre coopération est l'accent sur nos clients – cette collaboration ne nous permet pas seulement d'améliorer nos matériaux et nos systemes, mais également nos avis techniques, services de planification et services logistiques. Un véritable systeme complet.

www.siniat.be

Une solution pour tous les espaces intérieurs humides

Vous l'avez trouvée, la plaque idéale pour les locaux humides : WAB (Wet Area Board). Elle est hydrofuge, fongistatique et antibactérienne et le support parfait pour e.a. le carrelage dans les espaces à forte humidité ambiante comme les cuisines industrielles, piscines, salles de douches, etc.

WAB peut être **carrelé** ou peint **directement** (moyennant l'application d'un enduit). La plaque idéale donc pour les espaces présentant un niveau faible à élevé d'exposition à l'humidité ambiante, tels que les salles de bains et espaces humides dans les bâtiments résidentiels, mais également les piscines et autres applications commerciales et publiques. WAB présente en effet une **excellente résistance à l'eau, aux moisissures, aux champignons et aux bactéries.**

En outre, WAB affiche d'excellentes performances en termes de **résistance au feu, isolation acoustique et résistance aux chocs.** L'application du système approprié permet d'obtenir une résistance au feu jusqu'à 60 minutes et une isolation phonique supérieure ou égale à 52 dB.







Une solution pour toutes les applications à l'extérieur sous abri

Grâce à son excellente résistance à l'eau, aux moisissures et aux champignons, WAB convient parfaitement à la réalisation de plafonds ventilés à l'extérieur sous abri. Pensez aux terrasses couvertes, plafonds de parkings, faces inférieures d'avant-toits, balcons, portails, carports, etc. Cette plaque permet d'obtenir un résultat final parfaitement lisse.

Performances durables

Performances du système WAB

Eau	Acoustique	Feu	Impact
			
Hydrofuge	Rw+C >52dB	Résistance au feu EI 60	Revêtement résistant aux chocs

Avantages

- Grâce à la **composition unique du plâtre hydrofuge et fongistatique** et au **voile de verre hydrofuge**, la plaque WAB est la seule **plaque de plâtre** qui convient aux environnements **humides à très humides**
- Convient également aux applications à **hauteur de baignoires et douches** dans les salles de bains sans recours à une membrane d'étanchéité*
- **Support** idéal pour carrelage et peinture
- Mise en œuvre **facile comparable** à celle d'une plaque de plâtre standard
- Réalisation facile de **plafonds extérieurs sous abri** à surface lisse
- Excellente **résistance** au vent et aux variations d'humidité et de température
- Excellente résistance aux chocs
- **1 système complet** avec la plaque de plâtre, l'enduit, la bande d'armature et les vis WAB



*Une bande de renforcement doit néanmoins être appliquée au niveau du raccord avec le sol.

Pour une qualité garantie, utilisez toujours les vis WAB anticorrosion spécialement conçues à cet effet, la bande de joint WAB et l'enduit de jointoiment WAB.

PrégyWAB

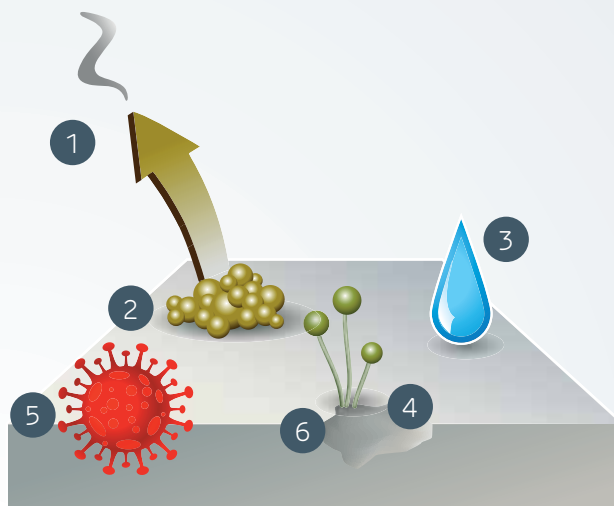
Un milieu intérieur encore plus sain grâce au PrégyWAB

Une nouvelle génération de plaques de plâtre antimicrobiennes et antivirales

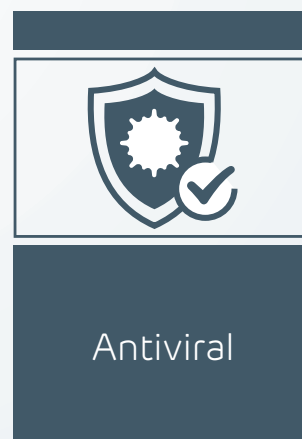
En 2019, Siniat a innové et amélioré les performances de sa gamme de plaques de plâtre exclusives pour bâtiments à humidité ambiante élevée WAB, en ajoutant une nouvelle propriété antimicrobienne, qui détruit 99,9% des bactéries et moisissures. Ces propriétés fongistatiques et antimicrobiennes ont été validées par SANITIZED AG, leader dans la production d'antimicrobiens depuis plus de 80 ans.

Surface non-traitée

- 1 Substances nocives
- 2 Bactéries
- 3 Humidité
- 4 Moisissures
- 5 Virus
- 6 Corrosion



Une triple action hygiénique extrême



PRÉGYWAB, toujours la meilleure plaque de plâtre patentée et certifiée pour la réalisation de cloisons et plafonds dans les espaces à humidité ambiante très élevée.

Le système WAB

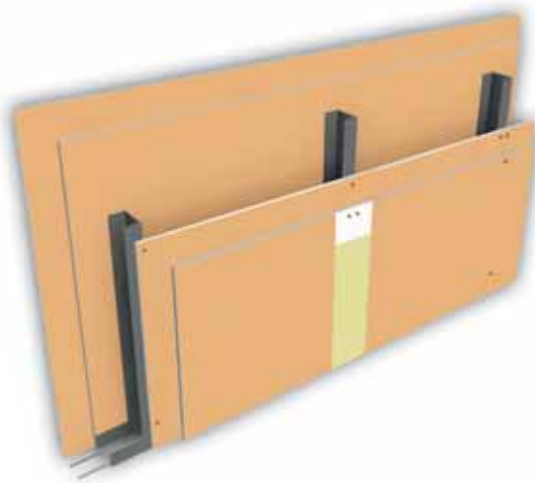
Notre garantie pour une application parfaite dans les milieux humides se constitue comme suite :



Bande grillagée WAB



Matériau de jointoiement prêt à l'emploi WAB

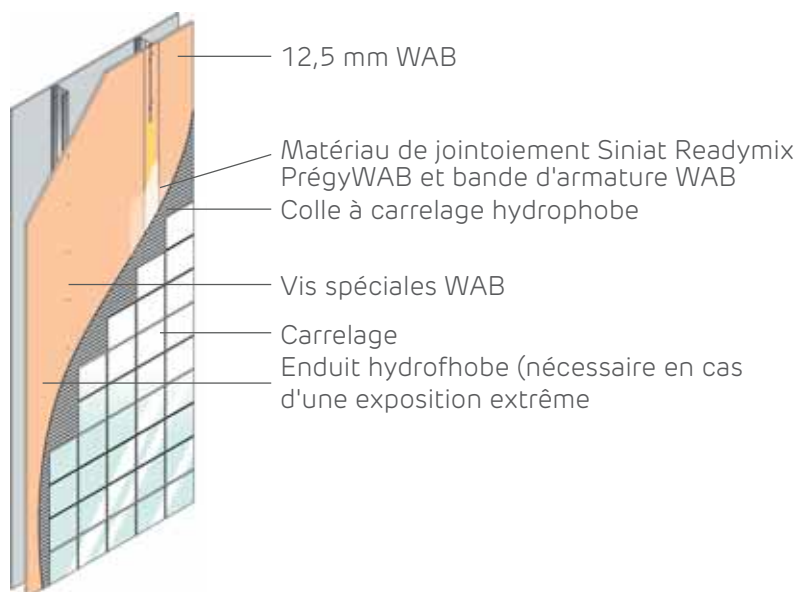


Plaque de plâtre WAB



Vis WAB

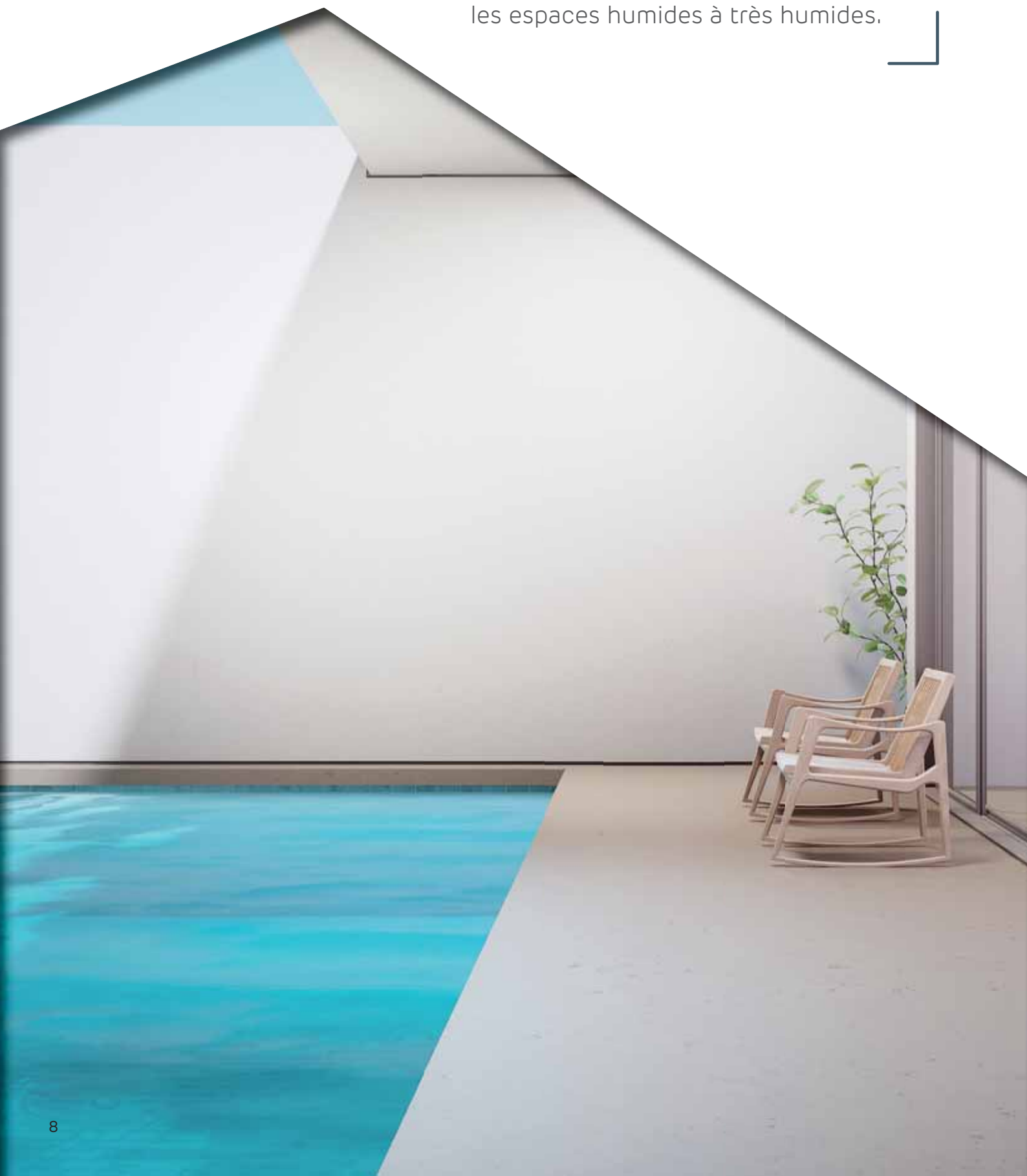
Section cloison



Section plafond





Grâce à la composition unique du plâtre hydrofuge et fongistatique et au voile de verre hydrofuge unique, la plaque WAB est la seule plaque de plâtre efficace pour les espaces humides à très humides.

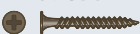



Assortiment

Référence article	Type	Bord	Épaisseur (mm)	Largeur (mm)	Longueur (mm)	Classe de réaction au feu	Poids
146958 	DEFH1I	BD	12,5	1200	2600	A2-s1,d0	10,8 kg/m ²
98136 	DEFH1I	BA	12,5	1200	2600	A2-s1,d0	10,8 kg/m ²
98359 	DEFH1I	BA	12,5	1200	3000	A2-s1,d0	10,8 kg/m ²
99104 	DEFH1I	BA	18	900	3000	A2-s1,d0	17 kg/m ²
105265 	DEFH1I	4-BA	12,5	1200	2600	A2-s1,d0	10,8 kg/m ²

Référence d'article	Type	Consommation (kg/m ³)	Temps de séchage couche suivante	Contenu seau (kg)
275437 	Readymix PrégyWab	± 0,3	après ± 24-48h	5
159772 	Readymix PrégyWab	± 0,3	après ± 24-48h	25

Référence article	Type	Largeur (mm)	Longueur (m)
4088577 	WAB bande d'armature grillagée	50	90

Référence article	Type	Dimensions (mm)	Nombre (pcs/boîte)
4078334 	Vis en acier phosphaté WAB	3,9 x 25	1000
4078348 	Vis en acier phosphaté WAB	3,9 x 45	500

Cette plaque très robuste convient parfaitement aux applications dans des vestiaires humides.



Applications

Un milieu sain pour tous vos projets dans les locaux à forte humidité.



Soins de santé

- ▶ Blocs opératoires
- ▶ Cabines de groupe
- ▶ Maternités et unités néonatales
- ▶ Unités de soins intensifs
- ▶ Laboratoires d'analyse
- ▶ Espaces d'accueil



Écoles

- ▶ Réfectoires
- ▶ Toilettes
- ▶ Vestiaires
- ▶ Aires d'attente et dortoirs



Restauration

- ▶ Cuisines
- ▶ Salles à manger
- ▶ Toilettes



Piscines

- ▶ Piscines couvertes
- ▶ Douches communes
- ▶ Vestiaires



Garages souterrains dans complexes résidentiels

- ▶ Rez-de-chaussée
- ▶ Garages, caves, débarras



Sanitaires

- ▶ Toilettes publiques (centres commerciaux, musées, stations services, etc.)

WAB: Le support étanche idéal pour peinture et carreaux

Indication de la charge d'humidité dans les systèmes appliqués requis.

Locaux à hygrométrie moyenne

Exposition à l'eau et à l'humidité	Support	Plaques	Vis	Finition joints	Traitement de la surface
Construction résidentielle - Cuisines et toilettes	Profilés standard pour cloisons	Siniat Hydro/Prégydro	Vis Siniat SB	Matériau de jointoiement standard Siniat	Aucun traitement de surface supplémentaire n'est nécessaire. La finition finale peut être appliquée directement (carreaux ou peinture).
	Profilés standard pour cloisons	Siniat WAB	Vis Siniat SB	Matériau de jointoiement standard Siniat	Aucun traitement de surface supplémentaire n'est nécessaire. La finition finale peut être appliquée directement (carreaux ou peinture).

Locaux à forte hygrométrie

Exposition à l'eau et à l'humidité	Support	Plaques	Vis	Finition joints	Traitement de la surface
Construction résidentielle - salles de bains, garages et espaces non-chauffés	Profilés standard pour cloisons	Siniat Hydro/Prégydro	Vis Siniat SB	Matériau de jointoiement standard Siniat	Appliquez un enduit hydrophobe sur toute la surface.
	Profilés standard pour cloisons	Siniat WAB	Vis Siniat SB	Matériau de jointoiement standard Siniat	Appliquez un enduit hydrophobe sur les joints.
	Profilés standard pour cloisons	Siniat WAB	Vis Siniat SB	Siniat WAB-Readymix	Aucun traitement de surface supplémentaire n'est nécessaire. La finition finale peut être appliquée directement (carreaux ou peinture).

Locaux à forte hygrométrie

Exposition à l'eau et à l'humidité	Support	Plaques	Vis	Finition joints	Traitement de la surface
Construction résidentielle - Douches, salles de bains avec jacuzzi	Profilés standard pour cloisons	Siniat WAB	Vis Siniat WAB	Siniat WAB- Readymix	Appliquez une bande de renforcement au niveau du raccord avec le sol. Appliquez un enduit hy- drophobe sur le sol sur une largeur de 200 mm et sur la cloison sur une largeur de 100 mm ou sur la hauteur de la plinthe.
Construction utilitaire - Douches indi- viduelles pour usage collec- tif, vestiaires dans centres sportifs, lave- ries collec- tives, cuisines collectives no- nindustrielles					

Locaux à très forte hygrométrie

Exposition à l'eau et à l'humidité	Support	Plaques	Vis	Finition joints	Traitement de la surface
Construction résidentielle - piscines inté- rieures	Profilés avec une épaisseur de matériau min. Z275	Siniat WAB	Vis Siniat WAB	Siniat WAB- Readymix	Appliquez 2 couches d'enduit hydrophobe sur toute la sur- face de la cloison. Appliquez une bande de renforcement au niveau du raccord avec le sol. Appliquez un enduit hydrophobe sur le sol sur une largeur de 200 mm et sur la cloison sur une largeur de 100 mm ou sur la hauteur de la plinthe.
Construction utilitaire - Douches collectives, laveries collec- tives nécessi- tant nettoyage par eau projeté sous pression, cuisines indus- trielles, spa, piscines					
Tous les bâtiments qui ne sont pas étanches aux intempéries	Profilés standard pour cloisons	Siniat WAB	Vis Siniat WAB	Siniat WAB-Read- ymix ou matériau de jointoiement standard Siniat en fonction de l'étanchéité ou non aux intempéries du bâtiment pendant le jointoiement	Appliquez un enduit hydro- phobe sur la cloison jusqu'à une hauteur de 600 mm. Ensuite, étanchez la face inférieure des plaques WAB à l'aide d'un lut de silicone.

Références WAB



WAB à l'intérieur

Cloisons de distribution, cloisons de doublage et plafonds dans cuisines industrielles, douches individuelles et collectives, sanitaires publiques, piscines (intérieures), laboratoires, hall de production dans l'industrie alimentaire, garages souterrains.



WAB à l'extérieur

Plafonds sous abri d'avant-toits, de cours intérieures, balcons, carports, etc.

SINIAT

Produits innovateurs et durables pour la construction

Sous les ailes d'Etex, nous respirons la durabilité, s'inspirant de l'innovation. Depuis de nombreuses années, nous explorons toutes les voies possibles pour mesurer et gérer notre impact environnemental et social. Cela nous permet de contribuer à la création d'espaces de vie et de travail esthétiques, inspirants et responsables. Nous concrétisons notre engagement continu....

- ▶ **Plâtre, 100 % recyclable** : Le plâtre est l'un des matériaux les plus durables du marché. Les plaques de plâtre Siniat sont 100 % recyclables tout en conservant la qualité, à chaque fois.
- ▶ **Certifiées EPD et LCA** : Siniat possède tous les certificats relatifs à la durabilité et à l'impact sur l'environnement et le milieu ambiant, tels que EPD (Environmental Product Declaration) et LCA (Life Cycle Assessment). Notre empreinte est ainsi mesurable, de la matière première aux déchets.
- ▶ **Emballages durables** : d'ici 2030, nous voulons utiliser **100 % de matériaux d'emballage recyclés**, réduire de 20 % les emballages en plastique et consacrer 50 % de nos ressources en matière d'innovation au développement durable. Nous sommes en mission !
- ▶ **Produits de jointoiement WAB dans des seaux recyclés** : pour nos nouveaux produits de jointoiement, le choix a été facile. L'emballage devait être durable et conçu à partir de matériaux recyclés.
- ▶ **Gestion des déchets** : nous réutilisons le gypse recyclé dans le processus de production. Outre le plâtre, les plaques de plâtre sont également recouvertes de papier. Après nettoyage, les déchets de papier sont renvoyés à l'industrie du papier, entre autres, pour être réutilisés comme matière première dans de nouveaux produits.

Cela ne s'arrête pas là, notre transition durable se poursuit encore et encore. Utilisez nos produits et impliquez-vous.





Etex Building Performance S.A.

Info@siniat.be

www.siniat.be

© 2023 Etex Building Performance S.A.

04/2024