

QUELS DÉCHETS SONT CONCERNÉS PAR LE PROGRAMME ÉCO PLÂTRE ?

● PLAQUES STANDARDS ET TECHNIQUES



Plaque Crème (standard)



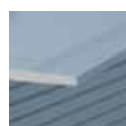
Plaque Orange (humidité intense)



Plaque Vert Anis (qualité air)



Plaque Verte (humidité)



Plaque Bleue (acoustique)



Plaque Rose (feu)



Plaque Blanche (déco)



Plaque Jaune (haute dureté)

● SACS DE PLÂTRES EN POUDRE

Sacs de plâtre admis sous réserves



● CARREAUX

Carreaux blanc, vert, bleu



● CLOISONS ALVÉOLAIRES



- Mélange des plaques et carreaux possible
- Aucun quota sur la couleur des plaques
- Toutes marques acceptées



Collecte et recyclage des déchets de chantiers.



Collecte et recyclage des déchets de chantiers

ANALYSER. CONSEILLER. RECYCLER

SERVICE ÉCO RECYCLAGE

Tél. +33 (0)4. 32. 44. 44. 77

E-mail : recyclage@siniat.com

C'EST
SIGNÉ
SINIAT !

Partenaire du projet européen d'économie circulaire des matériaux à base de plâtre
GYPSUM TO GYPSUM

SINIAT S.A.
500, RUE MARCEL DEMONQUE
ZONE AGROPARC - CS 70088
84915 AVIGNON CEDEX 9

www.siniat.fr

an etex company



Vous construisez, nous recyclons

PROGRAMME COLLECTE



RECYCLAGE DES DÉCHETS



POURQUOI TRIER ET COLLECTER LES DÉCHETS PLÂTRE DE CHANTIERS ?



RÉGLEMENTATION

La loi de transition énergétique (LTE) impose aux professionnels de recycler ou réutiliser **70%** des déchets de chantiers d'ici **2020***.

*Loi n°2015-992 Août 2015 relative à la transition énergétique.



ÉCONOMIE

Pour votre entreprise de pose, recycler c'est économiser jusqu'à **40%** du coût de gestion des déchets de plâtre, en réduisant la part des déchets enfouis.



ÉCOLOGIE

Vous vous associez à Siniat pour préserver les ressources naturelles des carrières de **GYPSE**, en utilisant un **matériau recyclable à l'infini**.

**JUSQU'À 30% D'UNE
PLAQUE SINIAT EST
ISSUE DU RECYCLAGE.**

Siniat est un acteur engagé depuis 4 ans dans la revalorisation des déchets de plâtre et participe au programme européen Gypsum to Gypsum (GtoG).

DEMANDEZ UN ÉCO DIAGNOSTIC POUR OPTIMISER VOTRE BUDGET DÉCHETS.

Économiser et recycler,
c'est simple, en 3 étapes :



1. Vous contactez le Service Éco Recyclage avec votre responsable commercial Siniat.
Tél. **04. 32. 44. 44. 77**
Du lundi au vendredi de 8h à 19h.
E-mail : recyclage@siniat.com

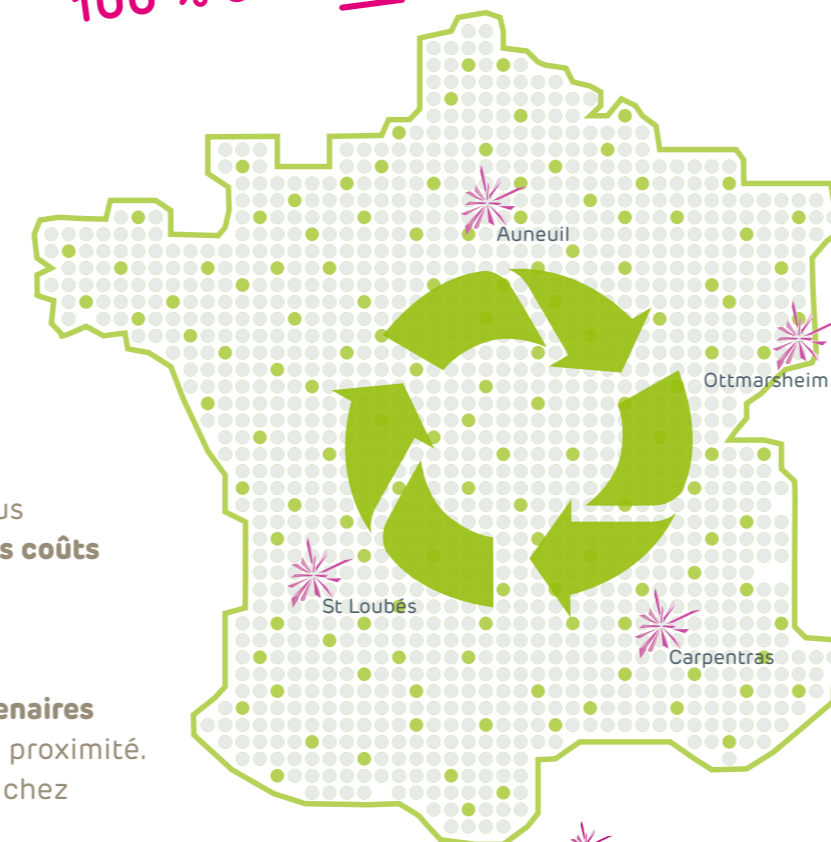


2. Nos experts Siniat réalisent avec vous un Éco Diagnostic pour optimiser vos coûts de gestion des déchets de plâtre.
Réponse garantie sous 15 jours.



3. Utilisez un des 150 collecteurs partenaires Siniat ou votre collecteur habituel, à proximité. Les déchets de plâtre sont apportés chez Siniat pour être recyclés.

Éco Diagnostic
100 % Gratuit



Centre recyclage Siniat

Point de collecte

Toutes les informations
Éco Plâtre sur www.siniat.fr



Un recyclage intelligent,
c'est signé Siniat !

POURQUOI SIGNER UN CONTRAT ÉCO PLÂTRE AVEC SINIAT ?



Acteur engagé pour la valorisation des déchets à base de plâtre, Siniat propose, avec son programme baptisé Éco Plâtre, à toute entreprise signataire d'un **Contrat de recyclage déchets plâtre** :

- Une liste formalisée des collecteurs partenaires, agréés par Siniat, sur sa région (DRV).
- Un accès direct aux 3 centres de recyclage Siniat, et 1 partenaire (Carpentras, St Loubès, Auneuil et Ottmarsheim).
- Un tarif de recyclage préférentiel, dégressif en fonction des volumes.
- Un certificat Siniat Éco Plâtre.
- Un suivi détaillé des déchets jusqu'à leur traitement.
- Sur demande, une attestation de valorisation des déchets pour un chantier identifié (HQE).
- Sur demande, une formation de 2 heures sur le tri et la gestion des déchets auprès de son personnel.

