



SOLUTIONS DE  
CLOISONS,  
CONTRE-CLOISONS  
ET PLAFONDS FEU  
AVEC UNE ISOLATION  
BIOSOURCÉE



DES SOLUTIONS  
PERFORMANTES  
POUR UN INTÉRIEUR  
SAIN ET DURABLE

GUIDE DE PRESCRIPTION



# LEADER FRANÇAIS DE L'ISOLATION BIOSOURCÉE VÉGÉTALE

**Biofib', conçoit et fabrique des solutions d'isolation thermique et acoustique biosourcée origine France.** Depuis 10 ans la marque propose une gamme de produits isolants écologiques fabriqués avec des fibres végétales cultivées localement par des producteurs coopératifs vendéens.



## DES PERFORMANCES DURABLES

La qualité et les performances de nos isolants sont reconnues par les organismes officiels tels que le CSTB, l'ACERMI et par l'avis technique. Toutes nos solutions d'isolation répondent aux problématiques constructives les plus exigeantes : **RT2012 | RE2020 | label E+C- | Logement passif | BBCA | Effinergie.**



## DES SOLUTIONS ÉCOLOGIQUES CERTIFIÉES

A ce jour notre marque est la seule à revendiquer autant de labels écologiques, certifiant les qualités environnementales et sanitaires de nos produits : **Produit biosourcé | Label Zone Verte Excell | FDES.**



## DES PRODUITS RESPECTUEUX DES HOMMES ET DE LEUR ENVIRONNEMENT

Les isolants **Biofib'** sont fabriqués avec des fibres 100% naturelles, non irritantes sans aucune émission de COV pour **une qualité de l'air intérieur irréprochable**, comme en témoigne l'étiquetage A+ de nos produits. La mise en œuvre des produits Biofib' se fait facilement et surtout sans danger pour les poseurs qui peuvent travailler sans prendre de précautions particulières.





## LEADER TECHNIQUE DES PRODUITS À BASE DE PLÂTRE, À LA POINTE DE L'INNOVATION



Siniat est un **industriel français**, spécialiste des plaques de plâtre & solutions techniques pour cloison, contre-cloison, plafond, isolation. Créateur de produits innovants à succès, Siniat investit pour **améliorer la durabilité, le confort, et la santé de tous**, avec des solutions intelligentes pour tous types de bâtiments.



**100% DES PLAQUES DE PLÂTRE SINIAT CERTIFIÉES CRADLE TO CRADLE**  
**1<sup>er</sup> industriel du plâtre en France à certifier toutes ses plaques de plâtre Cradle to Cradle** (Basique et Bronze pour les plaques BA18 & BA25) SINIAT poursuit ainsi sa stratégie d'engagement pour l'environnement, la santé et l'éco-conception.



**TECHNOLOGIE ACTIVE CAPT'AIR® POUR AMÉLIORER LA QUALITÉ DE L'AIR INTÉRIEUR, UNE EFFICACITÉ PROUVÉE PAR 4 ANS D'ÉTUDES**  
La **technologie brevetée** CAPT'AIR pour améliorer la qualité de l'air intérieur est issue de la recherche Siniat. Afin d'éprouver son efficacité, Siniat a mené 3 études entre 2013 et 2017.



**EXPERTISE INCENDIE**  
Notre expertise feu s'appuie sur **30 ans d'expérience chantier** au contact des professionnels et sur une veille technique et réglementaire permanente. Grâce aux équipements de notre Centre de Recherche et Développement, basé à Avignon, nous pouvons tester efficacement nos systèmes et nos innovations. C'est ensuite dans un laboratoire spécialisé indépendant que s'effectuent les essais. SINIAT dispose de **plus de 100 Procès-verbaux incendie**, disponibles auprès de notre assistance technique Conseil Pro.

# TECHNOLOGIE CAPT'AIR® & ISOLATION BIOFIB' POUR UN ENVIRONNEMENT PLUS SAIN NATUREL ET DURABLE

**CAPT'AIR®**,  
LA TECHNOLOGIE ACTIVE SINIAT  
POUR AMÉLIORER LA QUALITÉ  
DE L'AIR INTÉRIEUR

**TAUX DE  
CAPTATION**

jusqu'à  
**80%**

**DURÉE  
D'EFFICACITÉ**

+ **50  
ANS**

**TAUX DE  
DESTRUCTION  
du formaldéhyde  
(pas de relargage)**

**> 95%**

Composées d'un cœur en plâtre spécialement formulé, les plaques qui bénéficient de la technologie CAPT'AIR® absorbent jusqu'à 80 % des formaldéhydes, les transforment en composés inertes et les neutralisent évitant ainsi leur réémission dans l'air. Les plaques de plâtre traditionnelles ont une efficacité en absorption très inférieure et n'ont pas d'action d'élimination des composés organiques volatils captés.

**CAPT'AIR®  
UNE EFFICACITÉ  
PROUVÉE  
PAR 4 ANS D'ÉTUDES \***

\* Le rapport d'études du Docteur Fabien Squinazi est disponible sur notre site [siniat.fr](http://siniat.fr) dans la rubrique Innovation/ Santé et Environnement/ Qualité de l'air intérieur

## ISOLATION CHANVRE, HYGROREGULATEUR NATUREL

Les fibres de chanvre, hydrophiles, permettent **une excellente gestion de l'humidité intérieure**. Lorsque l'humidité relative intérieure augmente, notamment via les activités humaines (cuisine, séchage du linge, douche ...), les fibres de chanvre ont la capacité de capter cet excédent d'humidité.

À contrario, quand l'humidité relative diminue, les fibres vont restituer cette humidité. Cette **régulation de l'humidité** est primordiale lorsque l'on sait qu'elle est directement **liée à la sensation de confort des habitants**.

Outre la notion de confort sensoriel, avoir **une humidité relative de l'air stabilisée autour de 50%** permet également de se prémunir des risques de **développement fongique ou de moisissures**. Les personnes sensibles à une qualité de l'air optimale (personnes asthmatiques, allergiques ...) pourront donc bénéficier d'un environnement sain. De plus, cela contribue à diminuer les besoins de ventilation mécanique et donc les besoins énergétiques du bâtiment.

## GESTION DE L'HYGROMETRIE DANS L'HABITAT

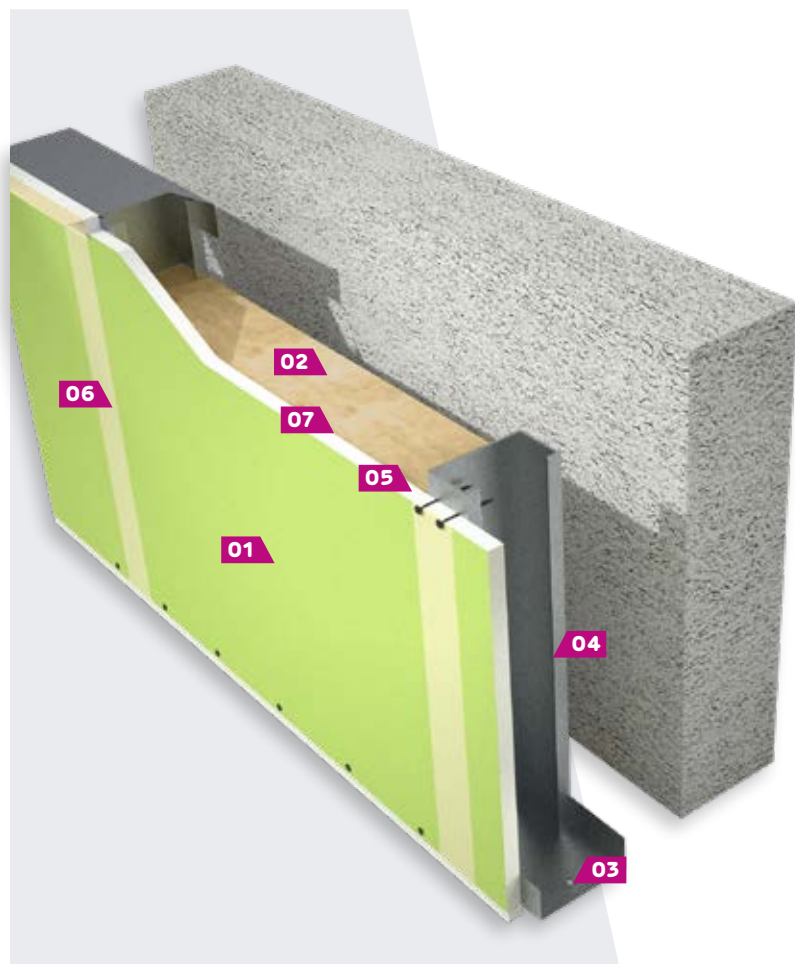


Isolé avec des matériaux  
non hygroscopiques



Isolé avec des matériaux  
hygroscopiques tels que  
la laine de chanvre

## CONTRE-CLOISON PLAQUE **PRÉGYROC AIR BA18 S** & ISOLATION **BIOFIB' TRIO**



 JUSQU'À  
70 dB Rw+C  
62 dB Rw+Ctr

 EI 30 à EI 60

 TRÈS HAUTE  
DURETÉ

biofib'  
trio

Technologie  
CAPT  
AIR®

01 PRÉGYROC AIR BA18 S

02 ISOLANT BIOFIB' TRIO

03 RAIL PRÉGYMÉTAL




04 MONTANT PRÉGYMÉTAL

05 VIS PRÉGY

06 TRAITEMENT DE JOINT BANDE ET ENDUIT PRÉGY

07 PARE VAPEUR (Sd MINIMUM 18 MÈTRES)

### EXEMPLES DE PERFORMANCES DE CONTRE-CLOISONS SINIAT + BIOFIB'

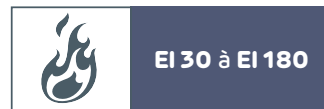
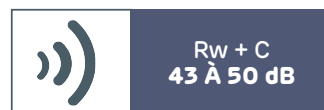
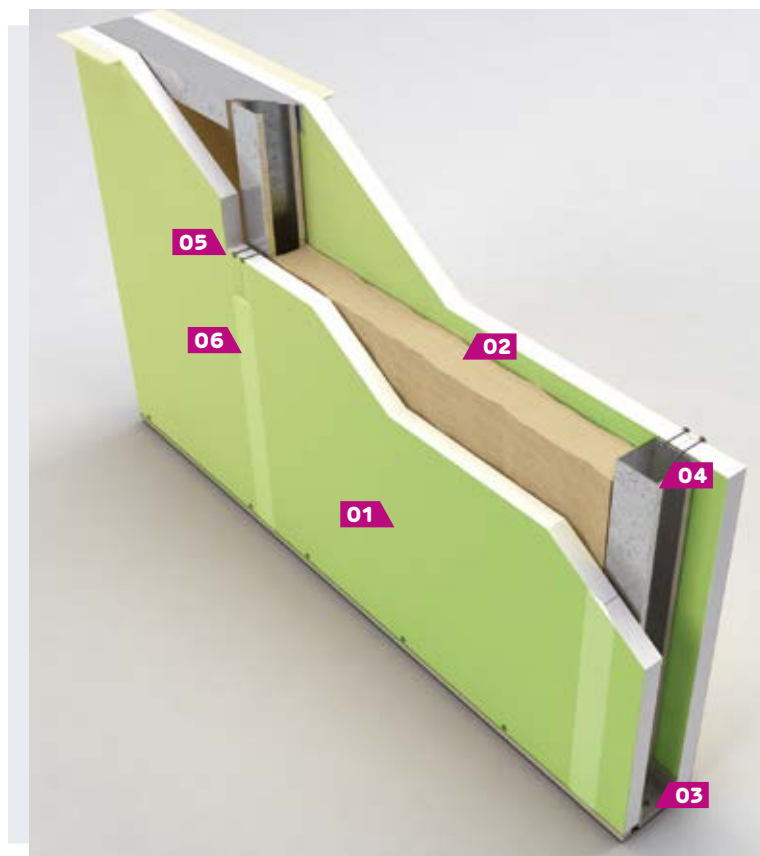
Nombre et type de plaques		2 PRÉGY BA13		1 PRÉGYROC AIR BA18 S		2 PRÉGYROC AIR BA18 S	
Resistance au feu (min)		EI 30  avec isolant		EI 30  avec isolant 45 mm		EI 60  avec isolant	
Entraxe des montants (cm)		60	40	90	45	90	45
M 48-35	II	2,75	3,05	2,35	2,80	2,80	3,35
M 48-50	II	2,95	3,30	2,50	3,00	3,05	3,60
M 62-35	II	3,25	3,60	2,80	3,30	3,35	4,00

Procès-verbaux incendie :  Efectis 07-A-030,  Efectis 12-A-443 + ext 12/1,  Efectis 11-A-582 + ext 13/1

Retrouvez toutes les solutions Siniat sur notre site [siniat.fr](http://siniat.fr) et retrouvez toutes les solutions Biofib' sur [biofib.com](http://biofib.com)

# SYSTÈMES SINIAT SONT VALIDÉES AVEC L'ISOLANT À BASE DE

## CLOISON PLAQUE **PRÉGYROC AIR BA18 S** & ISOLATION **BIOFIB' TRIO**



biofib  
trio

Technologie  
**CAPT AIR®**

- 01 PRÉGYROC AIR BA18 S**
- 02 ISOLANT BIOFIB' TRIO**
- 03 RAIL PRÉGYMÉTAL R62**
- 04 MONTANT PRÉGYMÉTAL M62 ou M62 Xtra**
- 05 VIS PRÉGY**
- 06 TRAITEMENT DE JOINT BANDE ET ENDUIT PRÉGY**

### EXEMPLES DE PERFORMANCES DE CLOISONS SINIAT + BIOFIB'

Type et épaisseur (mm)	Type ossature	Entraxe montants (cm)	Hauteurs maxi (m)		Nombre et type de plaques	Poids (kg/m²)	Résistance au feu (min)	Indices d'affaiblissement acoustique Rw+C (dB)	
			Montants simples	Montants accolés				Avec isolant	Épaisseur isolant
<b>CLOISONS DISTRIBUTIVES EI 30 AVEC PRÉGYROC AIR BA13</b>									
D72/48	M48-35	60	3,05	3,80	2 PRÉGYROC AIR BA13	28	EI 30	43	45 mm
		40	3,45	4,25					
<b>CLOISONS DISTRIBUTIVES EI 60 AVEC PRÉGYROC AIR BA18 S</b>									
D98/62 S	M62-35	90	3,60	4,60	2 PRÉGYROC AIR BA18 S	34	EI 60	48	60 mm
		45	4,60	5,60					
<b>CLOISONS DISTRIBUTIVES EI 60 AVEC PRÉGYTWIN BA18 S - Hautes performances acoustiques</b>									
D98/62 S	M62-35	90	3,60	4,30	2 PRÉGYTWIN BA18 S	34	EI 60	53	60 mm
		45	4,30	5,10					

**Procès-verbaux incendie :** Efectis 05-V-151 + ext 06/1 + ext 06, Efectis 11-A-247, Efectis 12-V-202  
**Références acoustiques :** Simulation Acous STIFF1

### CLOISONS SÉPARATIVES EI 60 AVEC PRÉGYTWIN BA25 S ET ISOLANT BIOFIB'TRIO

Parements	Hauteur maxi (m)								Résistance au feu (min)	Indices d'affaiblissement acoustique Rw+C (dB)	Épaisseur isolant (mm)
	Montants	M48-35	M48-50	M70-35	M70-50	M90-35	M90-50	M100-50			
S 160	90 cm	2,95	3,15	3,70	3,95	4,30	4,55	4,85	EI 60	65	2 x 45
		3,50	3,75	4,40	4,70	5,10	5,40	5,75		65	1 x 80
	45 cm	3,50	3,75	4,40	4,70	5,10	5,40	5,75		66	2 x 60

**Procès-verbaux incendie :** Efectis 10-V-571 + ext 11/1

**Références acoustiques :** Simulation Acous STIFF1

## PLAFOND PRÉGYFLAM BA15 & ISOLATION BIOFIB' TRIO

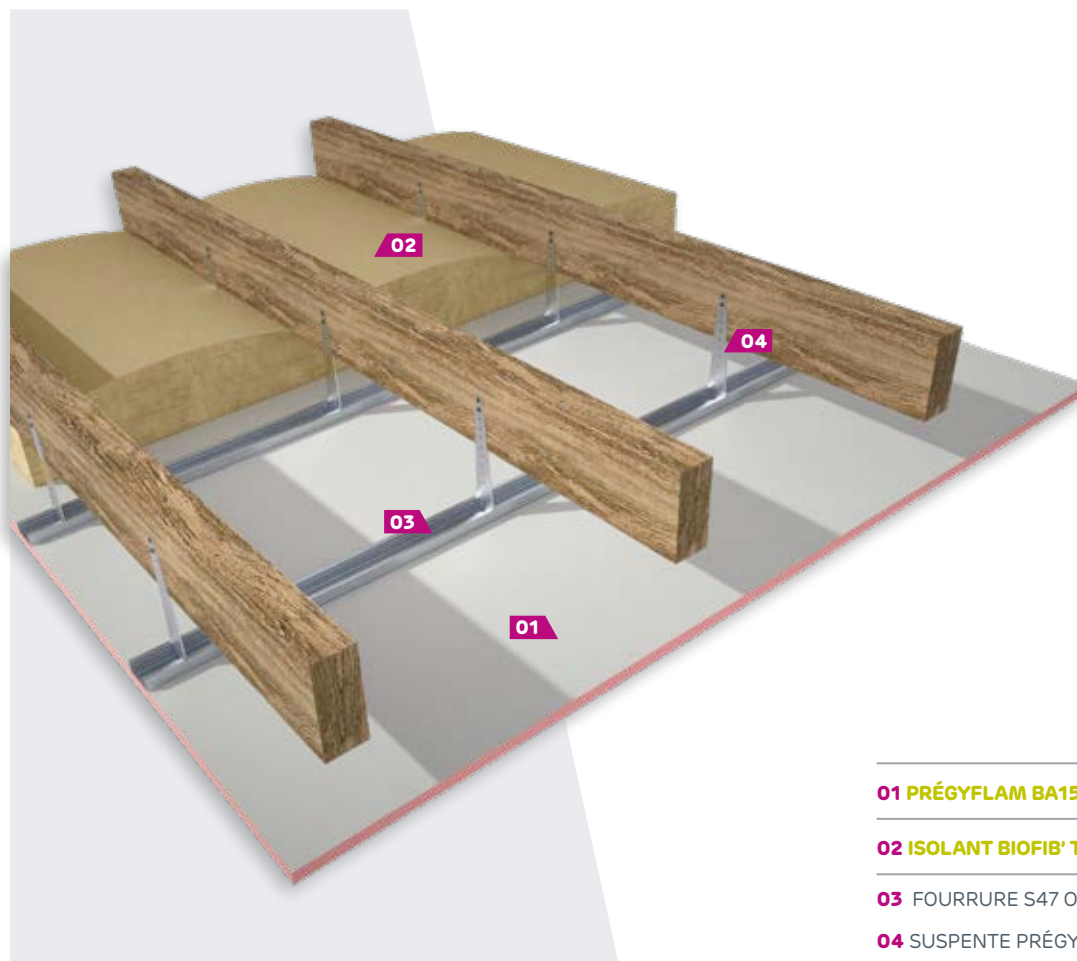


SOUS PLANCHER  
REI 15 à REI 30



SOUS COMBLES  
R 15 à R 30

**biofib'**  
trio



**01 PRÉGYFLAM BA15**

**02 ISOLANT BIOFIB' TRIO**

**03 FOURRURE S47 OU MONTANT PRÉGYMÉTAL**

**04 SUSPENTE PRÉGYMÉTAL**

### EXEMPLES DE PERFORMANCES DE PLAFONDS SINIAT + BIOFIB'

Résistance au feu (min)	Plafond					Plénum moyen mini	Justificatif
	Parements	Isolant	Ossature	Entraxe ossature	Distance entre suspentes		
R30	2 PRÉGYPLAC BA13	Avec isolant	S47	60 cm	1,15 m	-	Eurocode bois
			S47	50 cm	1,10 m		
REI 60	2 PRÉGYFLAM BA15 avec ou sans isolant	Biofib' Trio	M48-35	50 cm	1,75 m	Avec isolant < 260 mm : 100 mm mini d'isolant sous la solive (l'épaisseur supplémentaire est disposée entre les solives)	Efectis EFR 16-002902 + ext 18/1, 18/2
			2 M48-35	50 cm	2,05 m		
			M48-50	50 cm	1,85 m		
			2 M48-50	50 cm	2,20 m		
			M70-35	50 cm	2,20 m		
			2 M70-35	50 cm	2,65 m		



**C'EST  
SIGNÉ  
SINIAT!**

**ETEX FRANCE**  
**BUILDING PERFORMANCE**  
500, RUE MARCEL DEMONQUE  
PÔLE AGROPARC  
84915 AVIGNON CEDEX 9  
**siniat.fr**