



NOUVEAUTÉ

Aquaboard®

Plaque de plâtre support d'enduit
en bardage ventilé

| Système ITE sur construction bois et sur mur béton |

Weather Defence®

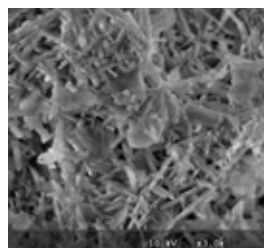
Pare-pluie rigide 3 en 1, une innovation signée Siniat

Weather Defence BD20 est composé d'un cœur en sulfate de calcium dihydraté de haute densité et fortement hydrofugé, compris entre deux parements de haute technologie.

Incombustible et résistant au feu, Weather Defence permet de **respecter la réglementation spécifique des façades (IT249)** tout en limitant le C+D. Il assure aussi les fonctions de pare-pluie rigide et de voile de stabilité.



Voile haute technologie
> fibres techniques imprégnées



Cœur renforcé en sulfate de calcium dihydraté > résine hydrofuge et fongicide

Le premier panneau 3 en 1



Performances Weather Defence BD20



Immeuble de logements Black Pearl
Champigny sur Marne (94)

Aquaboard®

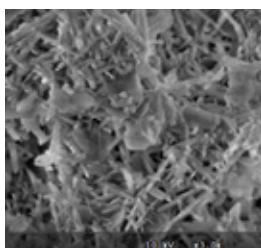
1^{ère} plaque de plâtre pour bardage extérieur ventilé support d'enduit

La plaque Aquaboard BA13 est composée d'un cœur en plâtre renforcé compris entre 2 voiles haute technologie pour répondre aux contraintes techniques extérieures les plus sévères.

Cette innovation exclusive Siniat est idéale en neuf comme en rénovation pour l'Isolation Thermique par l'Extérieur en bardage ventilé support d'enduit organo-minéral mince (6 mm).



Voile haute technologie
> fibres techniques imprégnées



Cœur plâtre renforcé
> résine hydrofuge et fongicide




Pour les bâtiments soumis à l'IT249 visant à éviter la propagation au feu par la façade, les contraintes peuvent être importantes, comme par exemple l'utilisation des bavettes métalliques nécessaire pour le recouvrement de la lame d'air en bardage ventilé.

Afin de répondre aux souhaits architecturaux et au développement des isolants biosourcés, Siniat renforce les validations de son système de bardage ventilé support d'enduit innovant Aquaboard® en validant :

- L'utilisation d'isolant combustible sur mur maçonné
- La suppression de la bavette métallique de recouvrement de la lame d'air en façade ossature bois Weather Defence™

Système complet garanti

- Durabilité et fiabilité de l'ouvrage en neuf et en rénovation : **système complet sous Avis Technique validé par le CSTB.**
- Finition enduite traditionnelle avec un large choix décoratif (y compris les teintes foncées).
- Excellente planéité de la façade finie.
- Fractionnement limité.

 Excellent pouvoir hydrofuge 3 fois > hydro	 Réaction au feu A2-s1,d0 (système complet)	 Haute résistance aux conditions climatiques sévères	 Haute résistance aux chocs Q4
---	---	---	---

Performances système Aquaboard

La mise en oeuvre du système complet plaque de plâtre + accessoires + système d'enduit dans le respect des dispositions des Avis Technique permet de garantir les performances de l'ouvrage et sa durabilité.



ITE | Sur mur béton ou maçonné

Grâce aux **hautes performances au feu d'Aquaboard®**, l'utilisation d'isolants biosourcés en fibre de bois est désormais possible avec un bardage ventilé et une finition enduite.

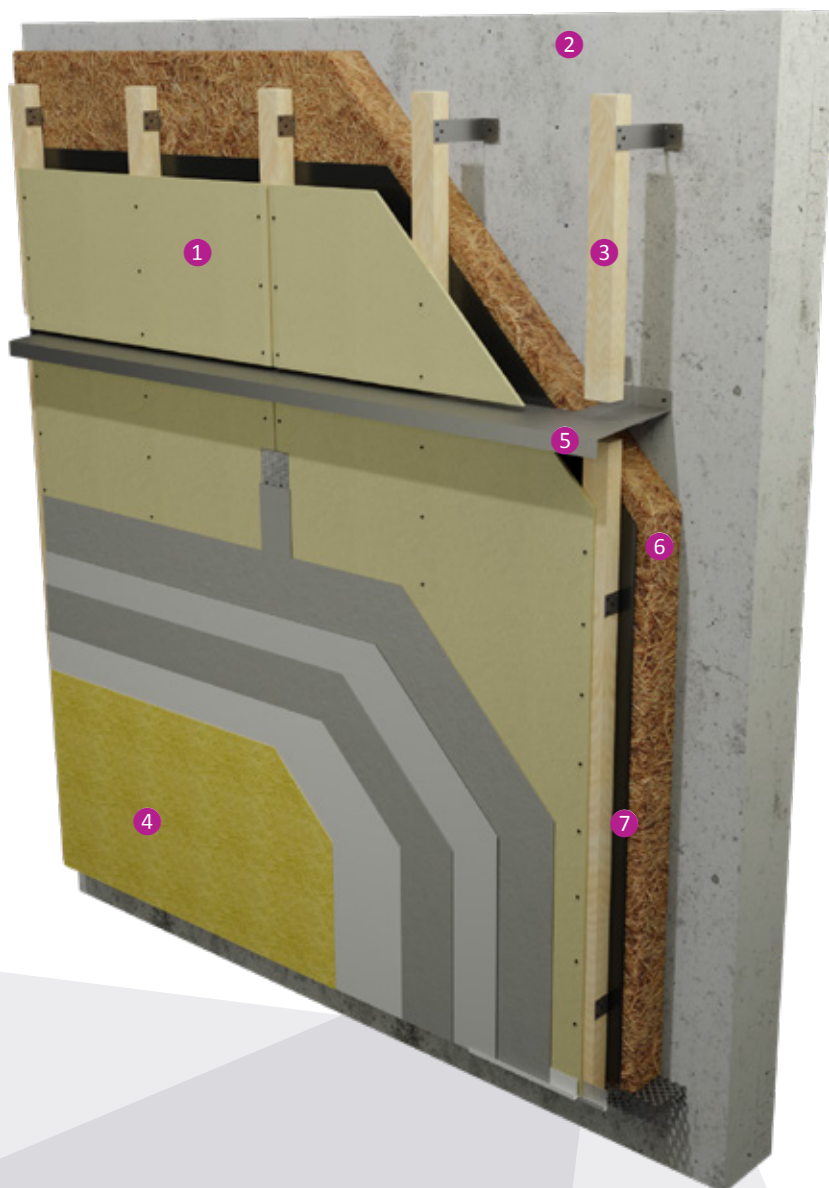
Le recouvrement de la lame d'air est réalisé par bavette métallique en acier 15/10^{ème} avec un débord de 50 mm.

Solution de bardage ventilé support d'enduit sur mur béton

Les +

- + Utilisation d'isolant en fibre de bois
- + Bardage ventilé
- + Finition enduite (A2-s1, d0)

- 1 Aquaboard
- 2 Mur Béton maçonné conforme DTU 20-1 ou 23-1
- 3 Chevron de bois classe 2
- 4 Enduit de finition organo-minéral
- 5 Bavette métallique
- 6 Isolant en fibre de bois 145 mm*
- 7 Pare-pluie



* d'autres types d'isolants sont possibles, consultez Conseil Pro

ITE | Sur façades à ossature bois

En combinant les hautes performances au feu d'Aquaboard® et de Weather Defence™, l'utilisation de la bavette métallique n'est plus nécessaire pour les façades à ossature bois utilisant l'écran thermique incombustible Weather Defence™.

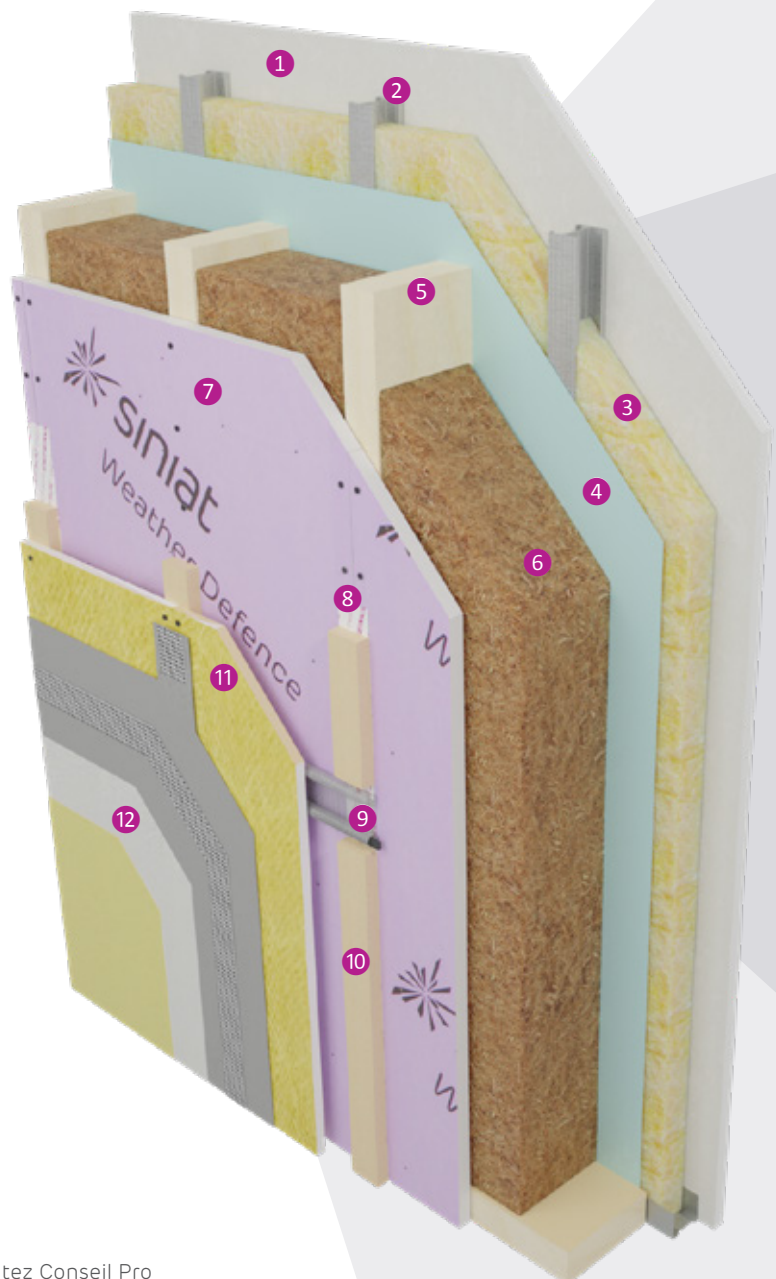
Le recouvrement de la lame d'air à été validé avec l'utilisation du système d'obturation FB® CAVITY BARRIER. Cette performance permet de proposer une solution esthétique en façade ossature bois avec bardage support d'enduit.

Solution de bardage ventilé support d'enduit sur façade ossature bois Weather Defence

Les +

- + Pas de bavette métallique
- + Recouvrement esthétique
- + Bardage ventilé
- + Finition enduite (A2-s1, d0)

- 1 Plaque Prégyp BA18
- 2 Montants Prégymétal M48
- 3 Laine minérale 45 mm*
- 4 Frein vapeur
- 5 Ossature bois 145 mm
- 6 Isolant en fibre de bois 145 mm*
- 7 Weather Defence BD20
- 8 Bande adhésive Weather Defence
- 9 Joint intumescent FB® CAVITY BARRIER
- 10 Tasseaux bois
- 11 Aquaboard
- 12 Enduit de finition organo-minéral



* d'autres types d'isolants sont possibles, consultez Conseil Pro



Etex France Building Performance

500, rue Marcel Demonque
Pôle Agroparc
84915 Avignon Cedex 9

siniat.fr

Besoin d'un conseil technique, de
mise en œuvre, contactez-nous

Conseil Pro

0 825 000 013 service 0,09 € / min
+ prix appel

conseilpro@siniat.com