

## Construire demain, étape par étape,

en **améliorant** l'impact  
de chaque étape  
du **cycle de vie**  
de nos produits.



Siniat, une marque du groupe



## ÉDITO

# Accélérer la construction de demain

Depuis mon arrivée à la tête d'Etex France Building Performance et de sa marque phare Siniat, nous sommes passés à la vitesse supérieure en matière de développement durable en inscrivant de nombreuses initiatives au cœur de notre stratégie.

Chaque année, nous repoussons nos limites en matière de recyclage. En 2022, notre part s'élève à près de 50 % de la matière recyclée consommée par notre industrie et nous comptons bien faire encore plus !

Notre objectif : créer des écosystèmes de recyclage pour contribuer à faire émerger des filières encore plus puissantes, performantes et locales.

La Responsabilité Élargie des Producteurs constitue pour cela un levier majeur.

En tant qu'acteur industriel responsable, nous investissons dans des équipements de dernière génération, moins énergivores et moins émetteurs de CO<sub>2</sub>.

Notre plus grosse usine de production, située à Auneuil, est par exemple équipée d'un nouveau séchoir qui émet 10 % de CO<sub>2</sub> en moins par an. Nous menons une politique proactive afin de surveiller, contrôler et réduire nos émissions de CO<sub>2</sub> et proposer des procédés industriels et des matériaux de construction toujours plus respectueux de l'environnement.

Nous avons aussi pour objectif de faire passer 100 % de notre parc de chariots élévateurs à l'énergie électrique et nous avons déjà parcouru la moitié du chemin!

Enfin, l'humain se situe au cœur de nos actions. Les enjeux de santé et de sécurité, depuis la fabrication de nos produits jusqu'à leur utilisation finale, sont inscrits dans notre ADN. Ils sont pour nous une préoccupation quotidienne. L'engagement de nos équipes reste la clé de notre succès. Nous créons pour elles des programmes inspirants pour les faire monter en compétence et créer les conditions de leur réussite. Une réussite également rendue possible grâce aux synergies avec nos clients et nos partenaires, aux côtés desquels nous construisons notre demain commun.

**Valérie Lebon, Directrice Générale  
d'Etex France Building Performance**

**En tant qu'acteur industriel responsable, nous mettons en place des actions pour doter nos usines d'équipement dernière génération et poursuivre notre engagement dans le développement de filières de recyclage.**

# Sommaire

## RENFORCER L'ÉCO-CONCEPTION

pour une construction  
responsable

**P. 6**

## AMÉLIORER L'EXTRACTION

pour préserver nos  
ressources naturelles

**P. 8**

## OPTIMISER LA PRODUCTION

pour s'engager dans la  
sobriété industrielle

**P. 10**

## ADAPTER LA DISTRIBUTION

pour un maillage  
territorial fort

**P. 12**

## REPENSER L'UTILISATION

pour le bien-être de tous,  
artisans comme habitants

**P. 13**

## ACCÉLÉRER LE RECYCLAGE

pour préserver nos  
territoires

**P. 14**



# Siniat est une marque du **groupe Etex**, engagé dans la construction de demain,

qui déploie une feuille  
de route stratégique  
autour de 5 piliers :



## Nos objectifs quotidiens

### Santé, sécurité et bien-être

- 0 accident mortel
- 0 blessure
- 0 burn out



## À l'horizon 2025

### Diversité, équité et inclusion

- Mettre en place des politiques pour assurer la diversité, l'équité et l'inclusion
- Former tous les collaborateurs
- Assurer l'égalité salariale entre les femmes et les hommes



## À l'horizon 2025

### Engagement client

- Construire une feuille de route durable pour chaque produit



## À l'horizon 2030

### Économie circulaire\*

- Utiliser plus de 20% de matière recyclée
- 0 enfouissement des déchets
- Utiliser 100 % de packagings recyclés et le réduire de 20%
- Proposer un service de reprise de nos produits dans 80 % de nos pays européens
- Dédier 50 % de nos ressources R&D au développement durable



## À l'horizon 2030

### Décarbonation\*

- Réduire de 35 % les émissions de gaz à effet de serre

\* Année de référence 2018

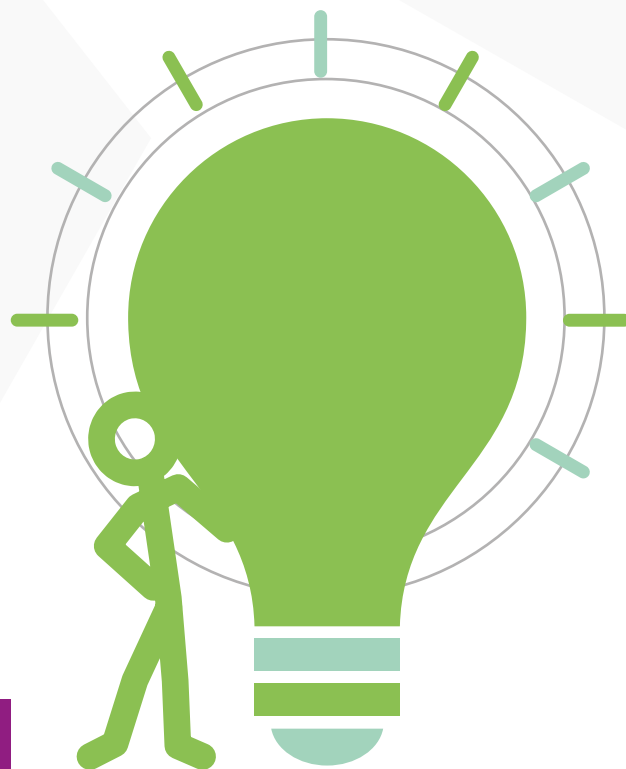
# Siniat, leader responsable et durable, traduit la stratégie du Groupe Etex en s'engageant à chaque étape du cycle de vie de ses produits

Notre engagement va au-delà de la fabrication de plaques de plâtre de qualité. Nous avons la conviction d'avoir un rôle à jouer dans la transformation des cadres de vie, vers plus de durabilité. De fait, nous considérons l'impact environnemental et sociétal de chaque étape du cycle de vie de nos produits.

Aujourd'hui, allons encore plus loin et créons ensemble de nouvelles solutions plus responsables et plus durables .

Siniat mets en place des actions concrètes pour s'améliorer tous les jours et faire avancer la roue étape par étape





## RENFORCER L'ÉCO-CONCEPTION

### pour une construction responsable

L'éco-conception est une étape clé et elle concerne aussi bien nos propres équipements que les services et produits que nous fournissons à nos clients.

Nous repensons nos installations industrielles pour les rendre moins énergivores et nous accélérons le développement de solutions innovantes. Avec les plaques extérieures **DEFENTEX®** ou **WEATHER DEFENCE™**, nous favorisons par exemple le développement de constructions légères à faible impact environnemental. Nous achetons des emballages éco-conçus, comme nos seaux d'enduit 100 % recyclables et composés à 50 % de matière recyclée, pour proposer une solution globale et responsable. En 2021, nous avons lancé un programme global d'évaluation de nos fournisseurs via la plateforme Ecovadis afin de rendre encore



*Nous proposons des éléments sur-mesure conjuguant créativité et haute qualité environnementale.*

plus durable la gestion de notre chaîne d'approvisionnement.

Enfin, nous aidons les acteurs de la construction à opter pour des méthodes plus innovantes, à l'instar du **Building Information Modeling (BIM)**.

Nos centres de formation proposent des programmes in situ ou en ligne afin de perfectionner la mise en œuvre de nos produits et approfondir la connaissance des réglementations en vigueur, par exemple la réglementation environnementale RE2020.

# Réduire les impacts des produits de la conception jusqu'au recyclage

L'éco-conception fait partie de notre ADN.

- Nous savons **séparer et recycler** les deux composants principaux de nos plaques, le gypse et le parement.

- Nous accordons une attention particulière à la composition de nos produits pour **la santé et le bien-être** des utilisateurs. Un Comité d'experts spécifique est dédié à ce sujet.

- La gamme d'éléments modulaires innovants et esthétiques **Siniat Design®** permet de concevoir des systèmes de cloisons et plafonds innovants et sur mesure qui s'ajustent à tous les types de projets. Elle permet de réduire les coûts, les délais de pose et de **limiter les déchets sur les chantiers**. Cette gamme est adaptée à tous les types de chantier : bâtiments commerciaux, établissements de santé, bâtiments publics, paquebots, complexes hôteliers, bureaux, etc.

- Aussi, nous aidons nos clients à passer au BIM (*Building Information Modeling*), synonyme de **construction intelligente et durable**. Basé sur une maquette numérique 3D contenant des données fiables et structurées, le BIM permet de couvrir tout le cycle de vie du projet et de cartographier les produits utilisés pour les valoriser en cas de maintenance, de rénovation du bâtiment ou de déconstruction. Gain de temps et de productivité, meilleure coordination entre les équipes, gestion et maintenance facilitées, une fin de vie assurée : le BIM est l'avenir.

## 50%

de notre budget R&D est dédié  
au développement des produits  
responsables et durables.



## Une approche globale avec Cradle to Cradle®

La démarche Cradle to Cradle® (« du berceau au berceau ») est holistique et répond à un principe simple : tout est conçu en tant que ressource pouvant être à 100 % réutilisée, à tous les niveaux du cycle de vie du produit. Ainsi, la notion de déchet disparaît en faveur d'un système vertueux, circulaire et positif.

Cette démarche répond aux enjeux de réduction des déchets, de protection de la santé et de préservation des ressources naturelles en proposant un mode de conception basé sur cinq critères d'éco-conception :

- utiliser des matériaux sains ;
- réutiliser les matériaux ;
- gérer la consommation de l'eau ;
- gérer l'énergie utilisée ;
- respecter les principes des droits humains.

La certification pour la gamme de plaques de plâtre Siniat, obtenue en 2017, puis renouvelée tous les deux ans, est devenue un outil d'amélioration continue des impacts de nos produits.

## 66

produits  
Siniat certifiés  
Cradle to Cradle®

# AMÉLIORER L'EXTRACTION

## pour préserver nos ressources naturelles

La quasi totalité du gypse que nous exploitons provient de nos 4 carrières françaises.

Notre préoccupation quotidienne est d'extraire mieux et surtout moins, en favorisant le recyclage. Chaque phase d'extraction du gypse est accompagnée simultanément par les travaux de remise en état.

Par exemple dans notre carrière à Le Pin (77) les anciens quartiers exploités en sous-terrain aujourd'hui à l'arrêt, seront remblayés par des terres et matériaux inertes issus de la construction de Grand Paris afin d'assurer la stabilité géotechnique des terrains.

Pour les carrières à ciel ouvert, les stériles (les couches sans gypse) de découvertes sont utilisés pour combler le vide créé par l'exploitation, qui avec l'apport de matériaux inertes issus des terrassements locaux permettent un réaménagement final dans le respect du profil géomorphologique du site. Les surfaces reconstituées sont revégétalisées et plantées.



*Nous portons une attention particulière à la préservation de la biodiversité de nos carrières.*

Notre ancienne carrière du plateau d'Avron a été complètement réaménagée (photo ci-dessus) avec la création d'un parc nature aménagé :

- création d'aires de jeux,
- aménagement d'allées piétonnes
- réinsertion d'espèces adaptées à la venue des oiseaux des écosystèmes naturels
- préservation et création des mares,
- création d'aires de pâturage.



# La gestion de la biodiversité sur nos sites

Lors de l'exploitation de nos carrières l'attention toute particulière est portée à la gestion des espèces protégées.

- Dans ce cadre, nous menons, aux côtés de cabinets spécialisés, des études sur la flore, la faune et les habitats naturels pour **garantir la protection des différentes espèces animales et végétales.**

- La **revégétalisation** fait partie intégrante de la gestion de nos carrières de gypse. Sur le seul site de Carresse (64), on compte déjà 6 500 m<sup>2</sup> engazonnés, 400 plants créés et 450 arbres plantés.

## La protection des espèces végétales et animales sur nos sites

Grâce aux études des experts chaque carrière a sa feuille de route à suivre.

Ainsi la carrière de Mazan (84) s'engage pour la préservation d'espèces comme les chiroptères et hirondelles du rocher ou encore les batraciens.

Côté flore, l'inule à deux faces, par exemple, qui est une espèce protégée, se développe très bien sur la partie ouest de la carrière.

Pour la carrière de le Pin (77), des études sont réalisées continuellement pour préserver les espèces animales et végétales présentes: amphibiens, chiroptères et nombreuses espèces florales.

L'étude flore & faune de la carrière de Carresse a mis en évidence utilisation des anciens tunnels par des chiroptères. Afin de continuer à accueillir les chauve-souris tout en optimisant l'exploitation de ces tunnels, trois abris ont été construits en automne 2021.

Les premières observations d'individus ont été réalisées à la fin de l'été 2022.



## Maxime Drouillet

Directeur Technique,  
Carrière de Mazan (84)



« Nous œuvrons quotidiennement pour protéger la biodiversité animale et végétale de nos carrières. Non seulement nous respectons la réglementation mais nous allons encore plus loin, en menant des études sur le long terme et en proposant systématiquement des plans importants de réaménagement. »

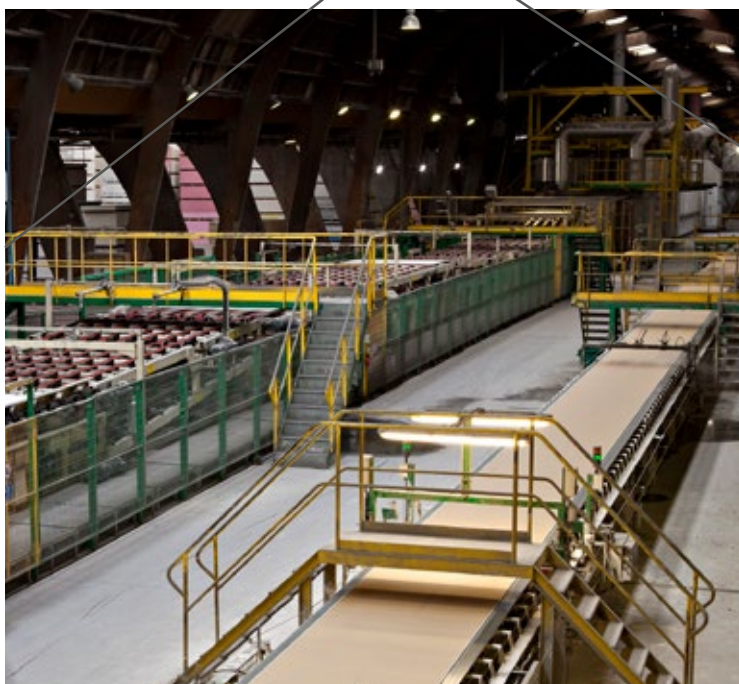
# OPTIMISER LA PRODUCTION

## pour s'engager dans la sobriété industrielle

**Notre maillage industriel 100 % français** permet de créer des écosystèmes locaux et vertueux. Nous innovons sans cesse pour améliorer l'efficacité énergétique de l'ensemble de nos équipements, installations et outils. **L'électricité** que nous achetons est **100 % renouvelable** et nous investissons pour équiper nos usines d'outils industriels dernière génération.

Nous préservons également la ressource vitale en eau, par la mise en place des mécanismes de réduction de consommation d'eau ou de systèmes de **récupération d'eaux pluviales**.

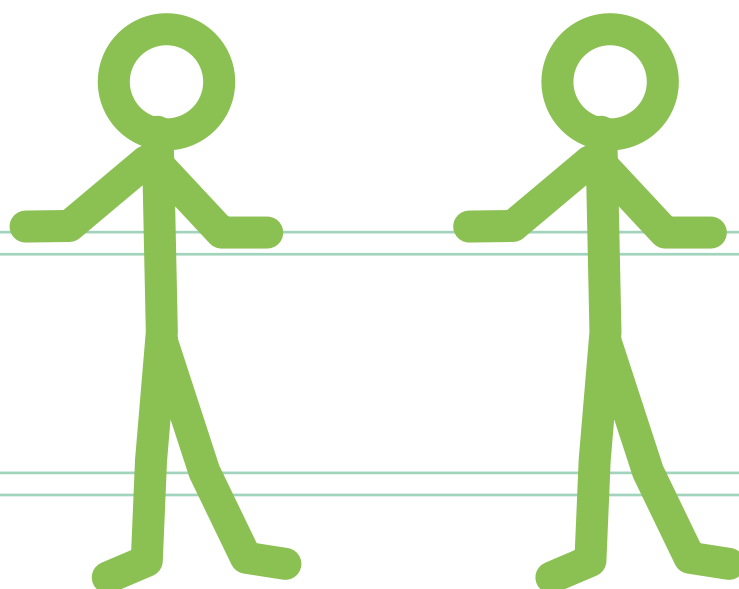
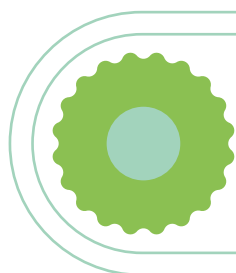
**Nos plus gros sites industriels sont certifiés ISO 14001 (environnement) et ISO 50001 (énergie)**



*Le renouvellement d'outils industriels moins énergivores nous permet d'améliorer notre consommation d'énergie.*

# 50%

de nos chariots élévateurs  
seront électriques en 2023



# Le projet EcoEnerGy sur le site d'Auneuil

Ce projet s'appuie sur 3 volets :

- **Eco comme économie**

L'installation d'un nouveau séchoir à énergie alternative, plus efficace sur le plan énergétique qui permettra d'émettre 20 % de CO<sub>2</sub> en moins par an.

- **Ener comme énergie**

L'utilisation d'énergie thermique alternative et renouvelable qui permettra de réduire de 60 % les émissions de CO<sub>2</sub>.

- **Gy comme gypse**

L'utilisation de gypse recyclé pour intégrer a minima jusqu'à 30 % de matières recyclées dans nos produits, en fonction du gisement local disponible.

# 5 900

tonnes de CO<sub>2</sub> par an évitées grâce à ce nouveau séchoir dernière génération, soit 10 % des émissions actuelles du site



## La chaufferie industrielle vapeur aux anas de lin de Rantigny (60)

La première chaufferie industrielle vapeur aux anas de lin est opérationnelle sur le site de Rantigny depuis 2015. Le teillage qui est l'opération par laquelle les fibres sont extraites mécaniquement, génère des co-produits que l'on appelle « anas ». L'utilisation de la biomasse se répand de plus en plus dans le secteur industriel.

Les avantages de la filière :

**une énergie propre renouvelable et surtout locale!**

La chaufferie fournit l'énergie afin de produire la vapeur qui rentre dans la procédé de la fabrication du polystyrène expansé, la base de nos produits isolants et doublages.

# 3 000 tonnes

de CO<sub>2</sub> évitées /an

# 85%

taux de couverture  
biomasse

# ADAPTER LA DISTRIBUTION

## pour un maillage territorial fort

La distribution est une étape clé dans le processus de **réduction de nos émissions de CO<sub>2</sub>**.

- Nous sélectionnons des transporteurs routiers selon leurs engagements à **réduire leur consommation de gazole** : adhésion à la Charte ADEME « Objectif CO<sub>2</sub> », formations Eco-conduite pour les chauffeurs, flotte de véhicules aux normes pollution Euro 5 et 6.
- Nous optimisons **les flux et les taux de remplissage des camions**.
- Nous multiplions **les points de déchargement**.
- Nous favorisons la **mixité des références** ou encore **la livraison directe sur chantier**.



L'optimisation des flux et des taux de chargement de nos camions transporteurs fait partie intégrante de notre ADN.

# 85%

du CA d'Etex France  
BP est réalisé en  
France

- Nos sites de production sont situés en France, à proximité des grandes métropoles, créant ainsi un **maillage territorial fort et de proximité**.

Nos différents labels locaux – « Made in Sud-Ouest », « Made in Alsace », etc. – en témoignent.

- Par ailleurs, notre offre de découpe à la longueur et nos plaques multifonctions **SOLIDROC®** nous permettent de réduire le nombre de références à transporter et de **limiter les déchets sur chantier**.
- L'optimisation passe aussi et avant tout par nos clients distributeurs qui assurent pour **une diffusion optimale de nos produits et demain, pour la collecte des déchets**.

40 %  
de nos livraisons  
à moins de  
100 Km

70 %  
de nos livraisons  
à moins de  
200 Km





## REPENSER L'UTILISATION

# pour le bien-être de tous, artisans comme habitants

Nous œuvrons en permanence pour nos entreprises, nos artisans et les occupants des bâtiments afin de proposer des **solutions adaptées aux exigences actuelles**.

- Avec **Siniat Design®**, notre gamme sur mesure et esthétique, nous proposons une solution qui permet **d'atteindre le zéro déchet sur chantier** et offre une facilité de mise en oeuvre.
- Nous avons également développé la technologie **CAPT'AIR®** afin **d'améliorer la qualité de l'air intérieur des bâtiments**.
- Pour **offrir de meilleures conditions de travail à nos poseurs**, nos sacs de plâtre s'allègent et passent de 40 à 25 kg.



Nous innovons sans cesse pour améliorer les conditions de travail des poseurs qui utilisent nos produits.

biofib  
isolation

Technologie  
CAPT'  
AIR®

## Améliorer le confort dans l'habitat

Que ce soit dans les logements ou les établissements accueillant du public, la **qualité de l'air** intérieur des bâtiments est une de nos priorités. Développée en 2011, la **technologie CAPT'AIR®**, pour nos plaques de plâtre et doublages, permet d'absorber jusqu'à 80% de formaldéhyde, le transforme en composé inerte et le neutralise évitant ainsi sa réémission dans l'air.

Par ailleurs, **100 % de nos produits sont classés A+** sur le niveau d'émission de substances volatiles dans l'air intérieur, qui qualifie le taux de Composés Organiques Volatils (COV). Depuis 2022, enfin, nos plaques sont certifiées Eurofins Air Confort Gold.



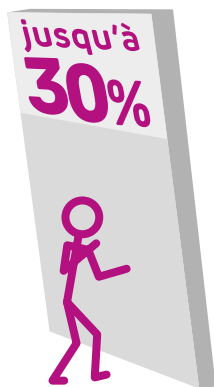
## Le partenariat Siniat & Biofib

Siniat & Biofib', leader de l'isolation biosourcée végétale, proposent des systèmes sains, durables et performants, notamment sur le thème de la résistance au feu. Ils comportent un isolant biosourcé, Biofib' Trio, à base de chanvre, de lin et de coton et représentent une vraie alternative aux systèmes traditionnels.

# ACCÉLÉRER LE RECYCLAGE

## pour préserver les territoires

Nous sommes aujourd'hui un acteur historique, depuis plus de 10 ans, et engagé de la filière du recyclage du plâtre en France. Le plâtre, matériau durable par essence, **est recyclable quasiment à l'infini**. Nous sommes le premier producteur français à certifier nos plaques Cradle to Cradle pour rendre structurelle la gestion holistique de nos produits : de leur création au moment de leur fin de vie et la transformation en produit de nouveau. Nous disposons d'une politique forte en matière de gestion et de valorisation des déchets.



de matière recyclée dans  
nos plaques de plâtre



Notre objectif : repousser nos limites techniques & technologiques afin de pouvoir absorber toute la matière recyclée disponible localement et ainsi la substituer à la ressource naturelle pour préserver cette dernière au profit des générations futures. Cet objectif pourra être atteint grâce aux écosystèmes locaux avec les acteurs de la filière.

Acteur engagé depuis  
plus de 10 ans

76k

tonnes de déchets de plâtre recyclés  
en 2022, soit 13 % du gisement  
potentiel français (+27 % vs 2021)



# Œuvrer pour une filière plâtre responsable et performante

Pour ne pas perdre un gramme de la future matière recyclée quelques principes de base doivent être suivis :

- Nous créons **des écosystèmes locaux de recyclage**, afin d'amener nos solutions au plus près des chantiers et limiter les transports.
- Via notre réseau de 150 collecteurs, **nous sommes un des principaux acteurs de la filière du recyclage en France**. En effet, nous développons cette filière depuis le début de sa création avec nos partenaires Ritleng Revalorisations et Recygyipse.
- Promouvoir la recyclabilité du plâtre pour renforcer **à l'échelle nationale une filière du recyclage efficace et vertueuse**.



## Iryna Yermakova

Directrice Etex France BP  
Développement Durable

Les principaux défis du recyclage à l'heure actuelle sont le tri, la collecte et la transformation des déchets.

## Des partenariats forts avec des transformateurs



Etex France BP est un acteur historique et engagé de la filière du recyclage du plâtre en France.

Jusqu'ici, parce que nous n'avons jamais rencontré de limite pour le recycler, nous pouvons affirmer que le plâtre est un matériau recyclable quasi à l'infini. L'année 2022 a été une bonne année pour la filière et nous comptons sur l'ensemble des acteurs qui y sont associés pour transformer toujours plus de déchets de plâtre en matière première.

Et si aujourd'hui le plâtre recyclé peut déjà représenter jusqu'à 30 % de nos plaques, nous maîtrisons la technologie pour faire encore plus ! Néanmoins, les déchets de plâtre sont éparpillés un peu partout sur le territoire national et les principaux défis du recyclage à l'heure actuelle sont le tri, la collecte et la transformation des déchets. La Responsabilité Élargie des Producteurs (REP), en 2023, va entraîner la création de nouveaux points de collecte. Ainsi, nous serons capables d'aller encore plus loin et de continuer à repousser nos limites.



**Etex France Building Performance**

500, rue Marcel Demonque  
Pôle Agroparc  
84915 Avignon Cedex 9

**siniat.fr**

Des engagements  
responsables  
et durables  
signés Siniat !