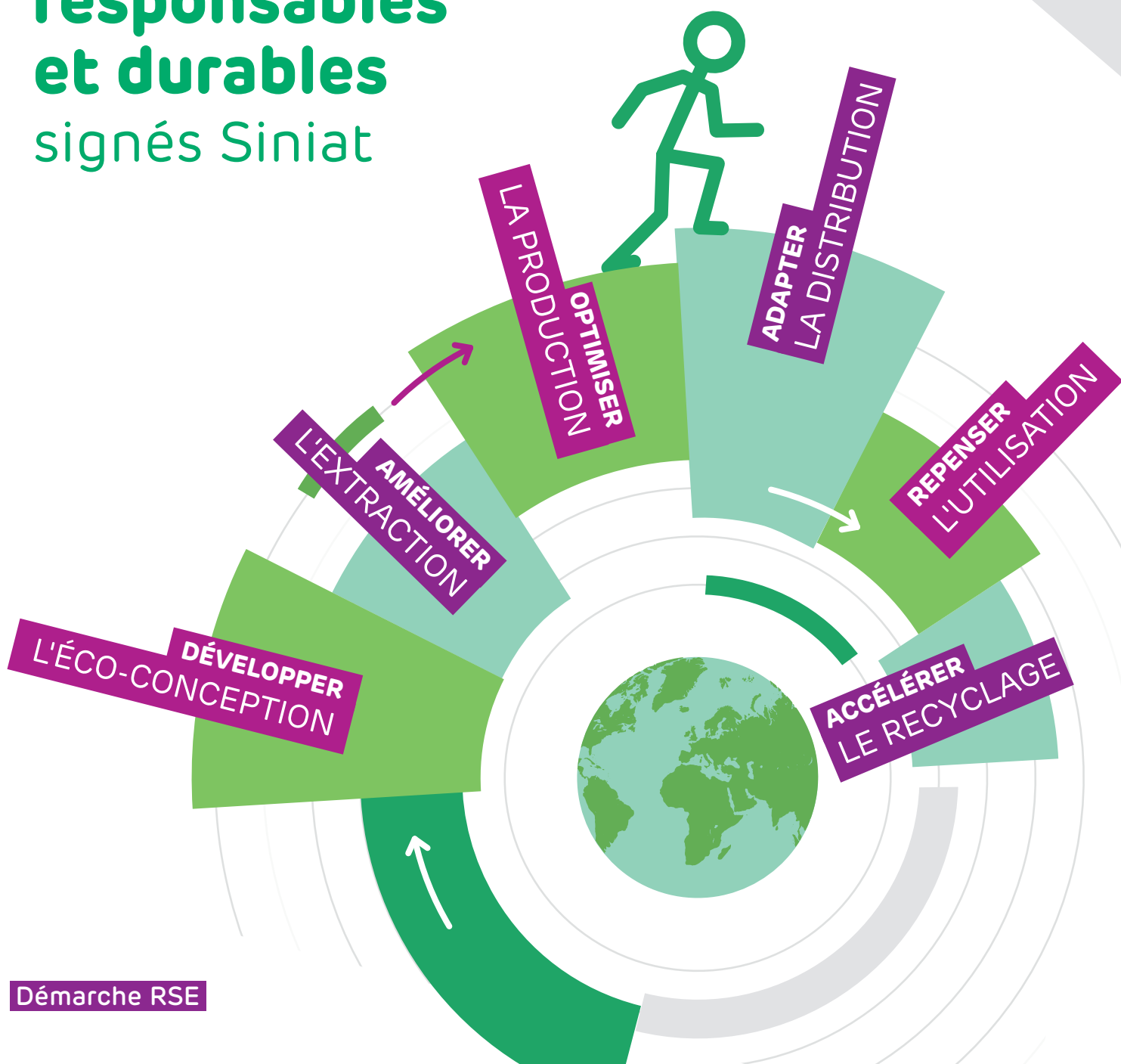


# Construire demain Les engagements responsables et durables signés Siniat



Animée par la forte conviction d'avoir un rôle à jouer au cœur de la durabilité, Siniat s'est engagée dans une démarche globale pour une construction responsable. Cette approche fait partie intégrante de la culture d'entreprise, à tous les niveaux, de la conception à la mise en œuvre des solutions plâtre. Cet engagement s'est traduit par la mise en place d'actions concrètes pour améliorer chaque étape du cycle de vie des produits : certification Cradle to Cradle, Service Eco Plâtre de traitement des déchets, réduction des consommations d'énergie et d'eau dans ses usines.

Aujourd'hui, la stratégie du leader français de la plaque de plâtre technique s'inscrit dans une démarche RSE complète. À savoir une organisation et des solutions respectueuses de toutes, de tous et de l'environnement.



**Depuis mon arrivée à la tête d'Etex France Building Performance et de sa marque phare Siniat, nous sommes passés à la vitesse supérieure en matière de développement durable en inscrivant de nombreuses initiatives au cœur de notre stratégie. L'objectif est clair : améliorer les cadres de vie de demain, les rendre plus sains et participer à réduire drastiquement leur impact sur l'environnement."**

Valérie Lebon,  
**Directrice Générale d'Etex France Building Performance**

**Nos engagements  
durables et responsables**



Siniat s'engage tout au long du cycle de vie des produits avec des actions concrètes autour de **6 axes** :

## RENFORCER

## L'ÉCO-CONCEPTION

### pour une construction responsable

L'écoconception est un point-clé de la culture d'entreprise de Siniat. Cette étape en amont concerne aussi bien les équipements que les services et les produits. Si Siniat repense ses installations industrielles pour les rendre moins énergivores, elle accélère aussi le développement de solutions innovantes et accorde une attention particulière à la composition de ses produits pour la santé et le bien-être des artisans comme des habitants.

Quelques exemples concrets :

- Avec les plaques extérieures **DEFENTEX®** ou **WEATHER DEFENCE®**, Siniat favorise le développement de constructions légères à faible impact environnemental.
- Siniat privilégie l'achat d'emballages éco-conçus, comme les seaux d'enduit prêt à l'emploi 100 % recyclables et composés à 50 % de matière recyclée, pour proposer une solution globale et responsable.
- En 2021, Siniat a lancé un programme complet d'évaluation de ses fournisseurs via la plateforme Ecovadis et a obtenu le grade Silver. Cette démarche permet de rendre encore plus durable la gestion de la chaîne d'approvisionnement.
- Siniat est le premier industriel français à construire un panel de services et solutions pour la transition numérique et le BIM adaptés à la taille, l'activité et aux besoins spécifiques des entreprises de plâtrerie et d'isolation et des prescripteurs (architectes, économistes...).



« Nous œuvrons quotidiennement pour protéger la biodiversité animale et végétale de nos carrières. Non seulement nous respectons la réglementation mais nous allons encore plus loin en menant des études sur le long terme et en proposant systématiquement des plans importants de réaménagement. »

Maxime Drouillet, Directeur Technique, carrière de Mazan (84)



L'ancienne carrière du plateau d'Avron a été complètement repensée avec la création d'un parc naturel aménagé.

## AMÉLIORER

## L'EXTRACTION

### pour préserver nos ressources naturelles

La quasi totalité du gypse exploité par Siniat provient de ses quatre carrières françaises, avec une préoccupation quotidienne : extraire mieux et surtout moins, en favorisant le recyclage et en préservant la biodiversité environnante.

Chaque phase d'extraction du gypse est accompagnée simultanément par des travaux de remise en état. Par exemple dans la carrière située à Le Pin (77), les anciens quartiers exploités en sous-terrain, aujourd'hui à l'arrêt, seront remblayés par des terres et matériaux inertes issus de la construction du Grand Paris afin d'assurer la stabilité géotechnique des terrains

Par ailleurs, Siniat mène, aux côtés de cabinets spécialisés, des études sur la flore, la faune et les habitats naturels pour garantir la protection des différentes espèces animales et végétales. La revégétalisation fait partie intégrante de la gestion des carrières de gypse. Sur le seul site de Caresse, on compte déjà 6 500 m<sup>2</sup> engazonnés, 400 plants créés et 450 arbres plantés.

## OPTIMISER

### LA PRODUCTION

#### pour s'engager dans la sobriété industrielle

Chaque site industriel Siniat est l'occasion de créer un écosystème local et vertueux. L'entreprise innove en permanence pour améliorer l'efficacité énergétique de l'ensemble de ses équipements, installations et outils de production. **L'électricité** achetée est **100 % renouvelable** et Siniat équipe ses usines d'installations industrielles dernière génération. Siniat veille également à préserver les ressources en eau par la mise en place de mécanismes de réduction de consommation d'eau ou de systèmes de récupération d'eaux pluviales.

Par exemple :

**Le site de Rantigny (60)** expérimente la première chaufferie industrielle vapeur aux anas de lin. Ce recours à la biomasse s'appuie sur un combustible innovant, issu du broyage des écorces de tiges de lin, produit localement, renouvelable et écologique. Il permet une puissance de chaufferie de 3 MW et de réduire de 3 000 tonnes les émissions de CO<sub>2</sub> chaque année. Une énergie propre, renouvelable et surtout locale !



Le site Siniat de Rantigny (60) expérimente la première chaufferie industrielle vapeur aux anas de lin.



En tant qu'acteur industriel responsable, nous investissons dans des équipements de dernière génération, moins énergivores et moins émetteurs de CO<sub>2</sub>. Nous menons une politique proactive afin de surveiller, contrôler et réduire nos émissions de CO<sub>2</sub> et proposer des procédés industriels et des matériaux de construction toujours plus respectueux de l'environnement. Nous avons aussi pour objectif de faire passer 100 % de notre parc de chariots élévateurs à l'énergie électrique et nous avons déjà parcouru la moitié du chemin. »

Valérie Lebon,  
Directrice Générale d'Etex France  
Building Performance



L'optimisation des flux et des taux de chargement des camions transporteurs Siniat fait partie intégrante de l'ADN de la marque.

## ADAPTER

### LA DISTRIBUTION

#### pour un maillage territorial fort

La distribution est une étape clé dans le processus de réduction des émissions de CO<sub>2</sub>.

Chez Siniat, cela se traduit notamment par :

- la sélection des transporteurs routiers selon leurs engagements à réduire leur consommation de gazole : adhésion à la charte Ademe « Objectif CO<sub>2</sub> », formations Eco-conduite pour les chauffeurs, flotte de véhicules aux normes pollution Euro 5 et 6.
- l'optimisation des flux et des taux de remplissage des camions.
- la favorisation de la mixité des références ou encore la livraison directe sur chantier. Ainsi, 40 % des livraisons Siniat ont lieu à moins de 100 km, et 70 % à moins de 200 km.
- la localisation en France des sites de production, à proximité des grandes métropoles, créant ainsi un maillage territorial fort et de proximité renforcé par différents labels locaux – Made in Sud-Ouest, Made in Alsace...



Siniat innove sans cesse pour améliorer les conditions de travail des poseurs utilisant ses produits.

## REPENSER L'UTILISATION

### pour le bien-être de tous, artisans comme habitants

Siniat œuvre en permanence pour accompagner ses partenaires professionnels comme pour prendre soin des occupants des bâtiments.

Pour les artisans, Siniat multiplie les solutions concrètes avec par exemple :

- Siniat Design®, une gamme de plaque de plâtre sur mesure et esthétique permettant d'atteindre le zéro déchets sur chantier et offrant une facilité de mise en œuvre.
- un partenariat avec Biofib, leader français de l'isolation biosourcée, pour proposer des systèmes très performants et résistants au feu, sains et durables...

Siniat pense également aux usagers, à leur santé et à leur bien-être :

- dès 2011, Siniat a développé la technologie CAPT'AIR®, permettant d'absorber jusqu'à 80% de formaldéhyde, de le transformer en composé inerte et de le neutraliser évitant ainsi sa réémission dans l'air.
- 100% des produits Siniat sont classés A+.

## ACCÉLÉRER LE RECYCLAGE

### pour préserver les territoires

Le plâtre, matériau durable par essence, est quasiment recyclable à l'infini. Siniat est un acteur historique et engagé de la filière du recyclage du plâtre en France. En 2022, Siniat a recyclé **76 000 tonnes** de déchets de plâtre, l'équivalent de **13% du gisement potentiel français**, soit une augmentation de plus de 27% par rapport à 2021. **Depuis plus de 10 ans**, Siniat se caractérise par une politique forte en matière de gestion et de valorisation des déchets.

Aujourd'hui, les déchets de plâtre sont éparpillés un peu partout sur le territoire national et le principal défi du recyclage du plâtre à l'heure actuelle est le tri, la collecte et la transformation des déchets. Via son réseau de **150 collecteurs**, Siniat a commencé à créer des écosystèmes locaux de recyclage, afin d'amener ses solutions au plus près des chantiers et de limiter les transports. La Responsabilité Élargie des Producteurs (REP), qui entrera en vigueur le 1<sup>er</sup> mai 2023, va entraîner la création de nouveaux points de collecte et permettre d'aller encore plus loin.

Siniat est un acteur historique et engagé de la filière du recyclage du plâtre en France.



Chaque année, nous repoussons nos limites en matière de recyclage. En 2022, nous avons introduit 76 000 tonnes de matière recyclée dans nos produits et nous allons continuer sur cette lancée ! Si aujourd'hui le plâtre recyclé peut représenter jusqu'à 30% de matière recyclée, nous maîtrisons la technologie pour atteindre les 50%, voire plus ! Notre engagement : créer des écosystèmes de recyclage pour contribuer à faire émerger une filière encore plus puissante, performante et locale. La Responsabilité Élargie des Producteurs constitue pour cela un levier majeur. »

Valérie Lebon,  
Directrice Générale d'Etex France  
Building Performance



Visuels de ce dossier  
téléchargeables en un clic  
sur **cattoire.com**

Mot de passe : journaliste

**CATTOIRE**  
**RELATION**  
**PRESSE**

42 rue Trousseau  
75011 PARIS  
01 40 21 08 13  
cattoire@cattoire.com



Avril 2023

Imprimé à Paris sur papier écolabellisé.

C'EST  
SIGNÉ  
SINIAT !

**ETEX FRANCE**  
**BUILDING PERFORMANCE**  
500, RUE MARCEL DEMONQUE  
PÔLE AGROPARC  
84915 AVIGNON CEDEX 9  
**siniat.fr**