



DOSSIER DE PRESSE
Novembre 2023

**La plaque de plâtre
Siniat donne une nouvelle vie
aux eaux grises**

**Lumière sur
Saint-Loubès,**
le site de production
pilote de Siniat



La fabrication de plaques de plâtre fait partie des procédés industriels nécessitant l'utilisation d'eau dans son procédé de fabrication, mais qui n'ont pas besoin d'une eau de qualité potable. Le recyclage des eaux est ainsi devenu au fil des années un axe majeur de réflexion dans une région fortement touchée par la sécheresse.

L'utilisation des eaux grises (eaux des stations d'épuration) devient possible pour le site de Saint Loubès et sera une réalité dès 2024 grâce à une collaboration efficace entre un industriel et les parties prenantes locales !

RECYCLAGE DES EAUX SUR LE SITE DE SAINT-LOUBÈS : une réduction de la consommation d'eau potable exemplaire

Saint-Loubès, une usine en action depuis 2011

Siniat a initié dès le début des années 2010 une réflexion de fond sur la réduction de l'utilisation de l'eau potable dans son process industriel. Sur son site de Saint-Loubès, situé près de Bordeaux en Gironde, Siniat a créé en 2013 trois bassins pour collecter les eaux issues du process et les eaux pluviales sur la totalité des toitures et voeries. L'utilisation d'eau potable par l'usine est ainsi passée de 140 000 m³/an en 2011 à 85 000 m³/an en 2018, soit une réduction de plus de 60%.

Entre 2019 et 2021, l'augmentation de la production a logiquement engendré un accroissement de la consommation d'eau jusqu'à 105 000 m³/an, soit l'équivalent de 40 piscines olympiques. Face à ces données, Siniat s'est lancé un défi : réduire encore sa consommation d'eau potable.

S'appuyant sur une étude réalisée en 2020, l'entreprise a décidé d'améliorer la captation d'eaux de pluie en investissant 150 000 euros. Ce projet soutenu par l'agence de l'eau Adour Garonne a permis d'agrandir un bassin pour augmenter les capacités de stockage, de redimensionner les circuits de pompage permettant d'alimenter l'usine et de créer une réserve incendie indépendante. Ce sont ainsi 20 000 m³/an d'eaux pluviales de plus captées sur le site dès 2021.

Siniat, le 1^{er} industriel de Gironde branché sur une station d'épuration

En 2022, dans un contexte de forte sécheresse estivale affectant la captation d'eau dans des bassins, Siniat a décidé d'aller encore plus loin. L'entreprise a validé par une étude la faisabilité technique et économique de la réutilisation des eaux traitées de la station d'épuration de Saint-Loubès.

Par arrêté préfectoral en date du 31 juillet 2023, la préfecture de Gironde a autorisé l'alimentation de l'usine de Saint-Loubès par les eaux traitées de la station d'épuration de la commune, **une décision inédite dans le département qui fait de Siniat la première entreprise locale à utiliser cette méthode pour réduire sa consommation d'eau et l'un des rares industriels en France à inclure dans son process l'utilisation d'eaux résiduelles urbaines traitées.**



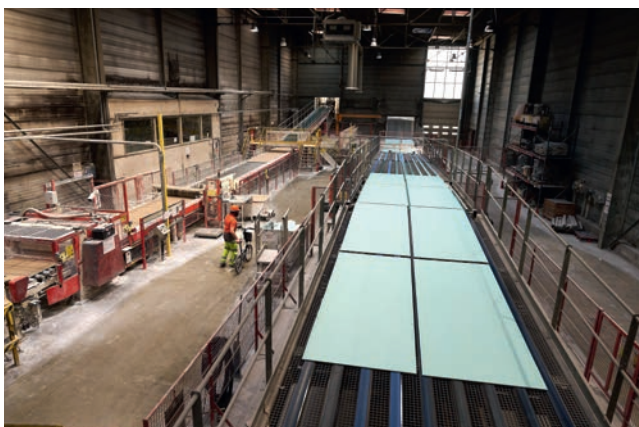
« Dans un contexte de changement climatique où la ressource en eau potable est devenue un enjeu majeur dans notre région, chaque industriel se doit de trouver des solutions pour limiter au maximum sa consommation. Chez Siniat, nous en avons pris conscience très tôt et avons

mis en place un vaste système de captation et de recyclage des eaux de pluie.

Aujourd'hui, le projet de réutilisation des eaux traitées de la station d'épuration de Saint-Loubès constitue une étape importante qui nous permettra à terme d'utiliser 75% d'eau recyclée dans notre process.

Préserver l'environnement a également du sens économiquement car cela diminue les coûts en eau potable. »

Henri-François Boyer, Directeur Qualité France Siniat et ancien Directeur Pôle Industriel Sud-Ouest





Ce projet consiste à effectuer des travaux de raccordement à la station d'épuration afin d'alimenter les bassins de stockage de l'usine en dehors des jours à forte pluviométrie où l'eau sera orientée vers la Dordogne, mais également à créer une unité de filtration et de traitement anti bactérien sur le site de Saint-Loubès. Ce chantier, d'un coût total de 700 000 €, permettra de réduire la consommation d'eau potable de 50 000 m³ par an.

Au total, le site de Saint-Loubès utilisera plus de 120 000 m³/an d'eaux recyclées, soit l'équivalent de 45 piscines olympiques.

Leader responsable et durable de la construction sèche, Siniat mène une politique proactive afin de proposer des procédés industriels et des matériaux de construction toujours plus respectueux de l'environnement.

Animée par la forte conviction d'avoir un rôle à jouer au cœur de la durabilité, l'entreprise innove depuis longtemps et en permanence pour améliorer l'ensemble de ses équipements, installations et outils de production. L'usine de Saint-Loubès est un site pilote sur la gestion de l'eau, et le premier site à aller aussi loin dans le recyclage de l'eau, avec comme objectif ambitieux de pouvoir dupliquer cette réussite sur les autres sites de l'entreprise.



Vendredi 29 septembre 2023,

Frédéric Dupic, président de la Communauté de communes des Rives de la Laurence, Pierre Cotsas premier vice-président en charge de l'assainissement, et Emmanuelle Favre, vice-présidente et maire de Saint-Loubès, ont signé une convention avec la société Siniat pour la réutilisation des eaux traitées de la station d'épuration de Saint-Loubès.

L'eau dans la production de plaques de plâtre à Saint-Loubès

EN QUELQUES CHIFFRES

2011-2013

140 000 m³/an d'eau potable utilisée
- 2013 : création de 4 bassins de recyclage des eaux pluviales. Stockage : trois bassins d'une capacité totale de 3100 m³.

2014-2018

85 000 m³/an d'eau potable utilisée
+ 45 000 m³/an d'eau de pluie captée
= une réduction de 60% de la consommation d'eau potable.

2019-2020

160 000 m³/an d'eau*, dont :
- 120 000 m³/an d'eau potable utilisée
- 40 000 m³/an d'eau de pluie captée
Augmentation de la production.

*160 000 m³/an = 60 piscines olympiques = 1200 foyers moyens

2021

150 000 euros d'investissements pour agrandir le bassin du captage des eaux pluviales
= 20 000 m³/an supplémentaires.

2022

Étude et validation de la réutilisation des eaux usées traitées de la station d'épuration de Saint-Loubès.

2023

- **6 juillet** : validation à l'unanimité par le CODERST (Conseil départemental de l'environnement et des risques sanitaires et technologiques) de la Gironde de la demande d'autorisation pour la réutilisation des eaux usées traitées de la station d'épuration de Saint-Loubès.

- **29 septembre** : signature de la convention, pour la réutilisation des eaux traitées de la station d'épuration de Saint-Loubès, entre Siniat, la ville de Saint-Loubès et la communauté de communes Les Rives de la Laurence.

2024

700 000 € d'investissements pour travaux de raccordement à la station d'épuration et création d'une unité de filtration et de traitement anti bactérien.
= 50 000 m³/an d'eaux recyclées supplémentaires
= 75% des besoins en eau de l'usine seront couverts par l'eau recyclée, soit l'équivalent de 45 piscines olympiques.

L'usine de Saint-Loubès EN QUELQUES CHIFFRES

- Terrain : **14 ha** dont 40 000 m² couverts
- Effectif : **100 personnes**
- Fonctionnement : en **5x8, 7 j/7**
- Capacité maximale : **30 millions de m²**
de plaques de plâtre
- Chargement journalier : **60 camions**
- **Production** de plaques de plâtre
standards et techniques (Pare-Flamme
et Solid'Roc) et transformation de
plaques (Doublage, Twin et cloisons
alvéolaires)



Visuels de ce dossier
téléchargeables en un clic
sur **cattoire.com**

Mot de passe : journaliste

CATTOIRE
RELATION
PRESSE

42 rue Trousseau
75011 PARIS
01 40 21 08 13
cattoire@cattoire.com



Novembre 2023.
Imprimé à Paris sur papier écolabellisé.

C'EST
SIGNÉ
SINIAT !

ETEX FRANCE
BUILDING PERFORMANCE
500, RUE MARCEL DEMONQUE
PÔLE AGROPARC
84915 AVIGNON CEDEX 9
siniat.fr