

Suspente PM35

Nouvelle suspente sur chant

Accessoire pour plafonds Prégymétal
sur montants à ailes de 35



Siniat, une marque du groupe

Suspente PM35

Pratique et performante

La suspente **PM35** permet de réaliser des plafonds **Prégymétal** sur montants à ailes de 35 simples ou accolés.

Avantages

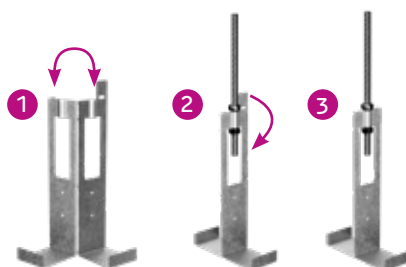
- Facilité et rapidité de mise en œuvre (pose des montants)
- Charge admissible : montant simple 75 daN / montants doubles 200 daN
- Portée importante (jusqu'à 3m50 pour des plafonds lourds : Isolant de 10 kg/m²)
- Réduction du nombre de points de fixation
- Performance feu, validée par essais (EI 120)



La suspente PM35 assure le maintien des montants **Prégymétal** : M48-35, M62-35, M70-35 et M90-35 positionnés sur chant.

Montage de la suspente

- 1 Plier la suspente
- 2 Positionner la tige filetée
- 3 Rabattre la languette supérieure



> 2 possibilités de mise en œuvre

1^{ère} possibilité

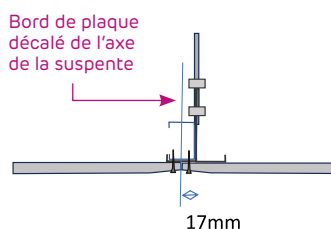
- 1 - Plier la suspente et rabattre la languette supérieure
- 2 - Positionner les tiges filetées de Ø6 mm sur le support
- 3 - Placer la suspente sur la tige filetée avec deux écrous et régler le niveau
- 4 - Serrer le contre-écrou
- 5 - Poser le ou les montants et les visser sur la suspente par 1 ou 2 vis RT 421x13

2^e possibilité

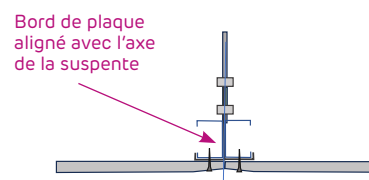
- 1 - Positionner les tiges filetées de Ø6 mm sur le support, prévoir le contre-écrou
- 2 - Régler le niveau de l'écrou inférieur
- 3 - Plier la suspente sur la tige filetée et rabattre la languette supérieure
- 4 - Serrer le contre-écrou
- 5 - Poser le ou les montants et les visser sur la suspente par 1 ou 2 vis RT 421x13

Détails de mise en œuvre :

dans le cas de montant simple, le bord de plaque est décalé de l'axe de la suspente de 17 mm.





Montant simple



Montant double

Performances

Plaques Prégý	Ossatures		Entraxe des ossatures	Portées entre suspentes selon le poids de l'isolant (en m)			Performance incendie			
				≤ 3 kg/m ²	6 kg/m ²	10 kg/m ²				
1 Prégýplac BA13	M48-35	Simples	60 cm	1,90	1,85	1,8	-			
		Double		2,35	2,3	2,2				
	M62-35	Simples		2,40	2,3	2,2				
		Double		2,95	2,85	2,75				
	M70-35	Simples		2,55	2,45	2,35				
		Double		3,20	3,1	2,95				
	M90-35	Simples		3,10	3	2,85				
		Double		3,85	3,75	3,55				
2 Prégýplac BA13	M48-35	Simples	60 cm	1,75	1,75	1,70	-			
		Double		2,15	2,10	2,00				
	M62-35	Simples		2,15	2,10	2,00				
		Double		2,65	2,60	2,50				
	M70-35	Simples		2,30	2,25	2,15				
		Double		2,90	2,80	2,70				
	M90-35	Simples		2,80	2,70	2,45				
		Double		3,50	3,40	3,30				
	2 Prégýplac BA13	M48-35		Simples	50 cm	1,85		1,80	1,75	-
				Double		2,25		2,20	2,15	
		M62-35		Simples		2,25		2,20	2,15	
				Double		2,85		2,75	2,65	
		M70-35		Simples		2,45		2,40	2,30	
				Double		3,05		3,00	2,90	
		M90-35		Simples		3,00		2,90	2,80	
				Double		3,70		3,60	3,50	
2 Prégýplac BA18 ou 2 Prégýflam BA15	M48-35	Simples	50 cm	1,70	1,65	1,65	 REI60 (EFR 16 002902)			
		Double		2,00	1,95	1,95				
	M62-35	Simples		2,00	1,95	1,95				
		Double		2,50	2,45	2,4				
	M70-35	Simples		2,15	2,15	2,1				
		Double		2,70	2,65	2,6				
	M90-35	Simples		2,45	2,3	2,1				
		Double		3,30	3,25	3,15				
2 Prégýplac BA25	M48-35	Simples	50 cm	1,60	1,6	1,55	 REI120 (EFR 15 002669)			
		Double		1,90	1,9	1,85				
	M62-35	Simples		1,60	1,60	1,60				
		Double		1,90	1,90	1,90				
	M70-35	Simples		2,05	1,95	1,8				
		Double		2,40	2,40	2,40				
	M90-35	Simples		2,05	1,95	1,8				
		Double		2,90	2,90	2,90				

Quantitatifs par m² de plafond pour plaque en 1200 mm

Produits			Montants simples		Montants doubles	
			χ 50 cm	χ 60 cm	χ 50 cm	χ 60 cm
Plaque Prégý			1,05 m ²	1,05 m ²	1,05 m ²	1,05 m ²
Montant Prégýmtal			2,20 m	1,90 m	4,20 m	3,60 m
Suspente PM35	Distance entre 2 suspentes	1,60m	1,30 u	1,20 u	1,3 u	1,20 u
		2,00m	1,10 u	0,90 u	1,10 u	0,90 u
		3,00m	0,80 u	0,70 u	0,80 u	0,70 u
		4,00m	0,60 u	0,50 u	0,60 u	0,50 u
Rail ou cornire Prégýmtal en priphrie			0,45 m	0,45 m	0,65 m	0,60 m
Peau intrieure : Vis Prgy TF 212 x 25 (BA13) Vis Prgy TF212 x 35 (BA15-BA18)*			7 u	6 u	7 u	6 u
Peau extrieure : Vis Prgy TF 212 x 25 (BA13) Vis Prgy TF212 x 35 (BA15-BA18)*			14 u	12 u	12 u	14 u
Vis Prgy RT 421 x 13			7 u	6 u	14 u	12 u
Enduit pour joint Siniat - en poudre - ou prt  l'emploi			0,35 kg 0,50 kg	0,35 kg 0,50 kg	0,35 kg 0,50 kg	0,35 kg 0,50 kg
Bande pour joint Siniat			2,20 m	2,20 m	2,20 m	2,20 m
Isolant (option)			1,05 m ²	1,05 m ²	1,05 m ²	1,05 m ²

*Pour les plafonds feu l'entraxe de vissage est gnralement rduit. Consultez le PV et prvoir une quantit de vis double.
Quantitatifs moyens tablis pour un plafond de 6x12m² avec 5% de pertes.



Etex France Building Performance

500, rue Marcel Demonque
Pôle Agroparc
84915 Avignon Cedex 9

siniat.fr

Besoin d'un conseil technique, de
mise en œuvre, contactez-nous

Conseil Pro

04 32 44 47 70

conseilpro@siniat.com

Des solutions
responsables
et durables,
c'est signé
Siniat !